

## ZAŁOŻENIA PROJEKTOWO-WYKONAWCZE

Nazwa zadania	WARUNKI I MOŻLIWOŚCI PRZYŁĄCZENIA DO SIECI ELEKTROENERGETYCZNEJ STACJI STANOWISKOWYCH ŁADOWANIA AUTOBUSÓW KOMUNIKACJI MIEJSKIEJ Z NAPĘDEM ELEKTRYCZNYM	
Adres lokalizacji	58-100 ŚWIDNICA UL. DWORCOWA DZ.NR.1448 UL. E.PLATER DZ.NR. 352 /2 UL. INŻYNIERSKA 6 - BAZA MPK	
Nazwa Inwestora	MIEJSKIE PRZEDSIĘBIORSTWO KOMUNIKACYJNE "ŚWIDNICA" SP.Z O.O.	
Adres Inwestora	58- 100 ŚWIDNICA UL. INŻYNIERSKA 6	
Oświadczenie autorów opracowania	<p><i>Na podstawie art.20 ust.4 Ustawy z dnia 7 lipca 1994 r. - Prawo Budowlane ( tekst jednolity Dz. U. z dnia 2010 r. Nr. 243, poz.1623, z 2011 r. Nr. 32 poz. 159, z 2011 r. Nr. 45, poz. 235, Nr. 94, poz 551Nr.135, poz. 789, Nr. 142, poz. 829, Nr. 185, poz.1092, Nr. 232, poz 1377, z 2012 r. poz.472, poz.951,1256, z 2013 r. poz. 984, poz.1409), podpisani niżej projektanci oświadczają, że niniejsze opracowanie zostało sporządzone zgodnie z obowiązującymi przepisami, oraz zasadami wiedzy technicznej.</i></p>	
Branża	<b>ELEKTRYCZNA</b>	podpis / pieczęć mgr inż. Zygmunt Pietras
Opracował	mgr inż. ZYGMUNT PIETRAS Upr.nr. UAN.VI-6 /3 /19 /91 ANF.2 /216 /83	uprawniony do projektowania i nadzoru w branży elektroenergetycznej DOS/IE/1705/01;UAN.VI.6/3/19/91;ANF.2/216/83 <i>Z. Pietras</i>
Sprawdzający	mgr inż. ARTUR GOŁDYN	<b>AGOLD Artur Gołdyn</b> 58- 100 Świdnica, ul. Słowicza 34 tel. 660 46 16 66 NIP 884-105-86-63 Regon 361182808 Nr konta 56 1090 2369 0000 0006 0204 9981
Uzgodnienia		
	ŚWIDNICA , sierpień 2021 r.	

Miejskie Przedsiębiorstwo Komunikacyjne  
„Świdnica” Sp.z o.o.  
58-100 Świdnica ul. Inżynierska 6

MOŻLIWOŚCI I WARUNKI PRZYŁĄCZENIA DO SIECI ELEKTROENERGETYCZNEJ, STACJI  
STANOWISKOWYCH ŁADOWANIA AKUMULATORÓW W AUTOBUSACH MIEJSKICH Z NAPĘDEM  
ELEKTRYCZNYM. OKREŚLENIE POTRZEB FORMALNO-PRAWNYCH I TECHNICZNYCH W TYM ZAKRESIE

LOKALIZACJE STACJI ŁADOWAREK  
Świdnica ul. Dworcowa dz. nr. 1448  
Świdnica ul. E.Plater dz. nr. 352 /2  
Świdnica ul. Inżynierska 6 Baza MPK

## OPIS DO OPRACOWANIA

Świdnica wrzesień 2021

ROZDZIAŁ 1

MOŻLIWOŚCI I WARUNKI PRZYŁĄCZENIA DO SIECI ELEKTROENERGETYCZNEJ, STACJI STANOWISKOWYCH ŁADOWANIA AKUMULATORÓW W AUTOBUSACH MIEJSKICH Z NAPĘDEM ELEKTRYCZNYM. OKREŚLENIE POTRZEB FORMALNO-PRAWNYCH I TECHNICZNYCH W TYM ZAKRESIE

## OPIS DO OPRACOWANIA

### 1 Cel opracowania

Niniejsze opracowanie zawiera zbiór materiałów i informacji, niezbędnych do uzyskania wymaganych prawem decyzji i zezwoleń na budowę układów elektroenergetycznych, zasilających projektowane urządzenia ładowarek do autobusów z napędem elektrycznym.

### 2 Lokalizacje stanowisk dla ładowarek

- 2.1 58-100 Świdnica ul. Dworcowa dz.nr.1448
- 2.2 58-100 Świdnica ul. E.Plater dz. nr. 352 /2
- 2.3 58-100 Świdnica ul. Inżynierska 6 – Baza MPK

### 3 Podstawa opracowania

- 3.1 wytyczne Inwestora
- 3.2 informacje Inwestora na temat planowanej działalności i potrzeb w zakresie elektro mobilności w komunikacji miejskiej
- 3.3 informacje Inwestora dotyczące przewidywanych wielkości mocy przyłączeniowych, poszczególnych stanowisk ładowania w planowanych lokalizacjach,
- 3.4 obowiązujące przepisy i regulacje w zakresie opracowania

### 4 Wykaz aktów prawnych, na podstawie których należy wykonywać obowiązki i warunkujących, oraz określających przedmiot zamówienia , zgodnie z wymaganiami Inwestora:

- 4.1 Rozporządzenie Ministra Transportu, Budownictwa i Gospodarki Morskiej z dnia 25 kwietnia 2012r, w sprawie szczegółowego zakresu i formy projektu Budowlanego ( Dz.U. z 2012 r. poz.462, z późniejszymi zmianami)
- 4.2 Ustawa z dnia 7 lipca 1994 Prawo Budowlane ( Dz.U. 2016 z późniejszymi zm.)
- 4.3 Rozporządzenie Ministra Infrastruktury i Rozwoju z dnia 11 września 2014r w sprawie samodzielnych funkcji technicznych w budownictwie ( Dz.U. z 2014rok poz. 1278)
- 4.4 Rozporządzenie Ministra Infrastruktury z dnia 12 kwietnia 2002 r. poz 1422) w sprawie warunków technicznych, jakim powinny odpowiadać budynki i ich usytuowanie (Dz.U. z 2015 r. poz.1422)
- 4.5 Rozporządzenie Ministra Infrastruktury z dnia 6 lutego 2003 r. w sprawie Bezpieczeństwa i higieny pracy podczas wykonywania robót budowlanych ( Dz.U.nr. 47,poz.401)

- 4.6 Rozporządzenie Ministra Infrastruktury z dnia 23 czerwca 2003r. w sprawie informacji dotyczącej bezpieczeństwa i ochrony zdrowia, oraz planu bezpieczeństwa i ochrony zdrowia ( Dz. U. nr. 120, poz.1126)
- 4.7 Rozporządzenie Ministra Infrastruktury z dnia 2 września 2004 w sprawie szczegółowego zakresu i formy dokumentacji projektowej, specyfikacji technicznej wykonania i odbioru robót budowlanych, oraz programu funkcjonalno-użytkowego ( Dz.U. z 2013 r, poz. 1129)
- 4.8 Rozporządzenie Ministra Gospodarki Przestrzennej i Budownictwa z dnia 21.02.1995 w sprawie rodzaju i zakresu opracowań geodezyjno-kartograficznych, oraz czynności geodezyjnych obowiązujących w budownictwie ( Dz. U. nr.25 poz. 133)
- 4.9 Ustawa z dnia 27 kwiecień 2001- Prawo ochrony Środowiska ( dz. U. 2017 r. poz. 519 z późniejszymi zmianami.)
- 4.10 Rozporządzenie Rady Ministrów z dnia 7 grudzień 2004r. w sprawie sposobu i trybu dokonywania podziałów nieruchomości ( Dz. U. nr. 268, poz.2663)
- 4.11 Ustawa z dnia 20 czerwiec 1997 r. – Prawo o ruchu drogowym ( Dz. U. poz.11371137, z późniejszymi zmianami)
- 4.12 Ustawa z dnia 24 sierpień 1991 r. o ochronie przeciwpożarowej ( Dz.U. z 2016 poz. 191)
- 4.13 Ustawa z dnia 27 marca 2003 r. o planowaniu i zagospodarowaniu Przestrzennym ( Dz. U. 2016 r. poz.778, z późniejszymi zmianami)
- 4.14 Ustawa z dnia 14 czerwiec 1960 r- Kodeks postępowania administracyjnego ( Dz.U. z 2016 r z późniejszymi zmianami)
- 4.15 Ustawa z dnia 10 kwietnia 1997 r.- Prawo Energetyczne ( Dz.U. z 2021 r. poz.1059 z późniejszymi zmianami)

#### 5.0 Wymagania formalno-prawne

Dla potrzeb realizacji zadania należy wykonać wszystkie potrzebne opracowania projektowe, uzyskać konieczne opinie i warunki techniczne przyłączenia, poprzedzone wstępnym oświadczeniem Operatora Energetycznego o możliwości zapewnienia dostawy energii elektrycznej na oczekiwanym poziomie mocy, oraz wymagane decyzje administracyjne.

Przedstawione w opracowaniu koncepcyjne rozwiązania zasilania elektroenergetycznego, poszczególnych stanowisk ładowarek zostały poprzedzone konsultacjami w TAURON Dystrybucja S.A. i uzyskały akceptacje.

#### 6.0 Założenia zasilania elektroenergetycznego stanowisk ładowarek

##### 6.1 Lokalizacja Świdnica ul. Dworcowa

Przewidywany układ zasilania przedstawiono na mapowym ark.1

Moc ładowarki pantografowej – 350 kW

Przyłączenie: Linia kablowa SN 20kV / AL. 3x(1x120) z wolnego i wyposażonego pola stacji transformatorowej WBW 438-12 ul. Żeromskiego do stacji transformatorowej typu Mrw-bpp 20/630 -3/4, z transformatorem o mocy St=400 kVA Po stronie niskiego napięcia zasilanie kablem Cu 4 x ( 1 x 240 ).

Przewidywany do zagospodarowania teren działki, łącznie z układem komunikacyjnym wyniesie ok. 220 m<sup>2</sup>.

Przewidywany koszt realizacji : **425 244,- zł + VAT**

#### 6.2 Lokalizacja Świdnica ul. Inżynierska 6 – Baza MPK

Przewidywany układ zasilania przedstawiono na ark.2

Moc ładowarek: 6 x 50 kW = 300 kW

Przyłączenie: Linie kablowe nN / Cu 6 x (4x35), z wolnych i wyposażonych pól rozdzielnic niskiego napięcia z transformatora T-2, istniejącej, czynnej stacji transformatorowej WBW 10365.

Przewidywany do zagospodarowania teren działki, łącznie z układem komunikacyjnym wyniesie ok. 2295 m<sup>2</sup>.

Przewidywany koszt realizacji: **66 055,- zł + VAT**

#### 6.2 Lokalizacja Świdnica ul. E.Plater

Przewidywany układ zasilania przedstawiono na ark.3

Moc ładowarki pantografowej: 350 kW

Przyłączenie: Linia kablowa SN 20kV / AL. 3x(1x120) z projektowanego do zabudowy, przez Operatora Sieciowego, złącza kablowego SN-20kV do stacji transformatorowej typu Mrw-bpp 20/630 -3/4, z transformatorem o mocy St=400 kVA Po stronie niskiego napięcia zasilanie kablem Cu 4 x ( 1 x 240 ).

Przewidywany do zagospodarowania teren działki, łącznie z układem komunikacyjnym wyniesie ok. 130 m<sup>2</sup>.

Przewidywany koszt realizacji: **340 259,- zł + VAT**

Opracował:  
Zygmunt Pietras

mgr inż. Zygmunt Pietras  
uprawniony do projektowania i nadzoru  
w branży elektroenergetycznej  
DOŚ/N/1705/01;UAN.VI-6/3/19/91;ANF.2/216/83  
Z. Pietras

Miejskie Przedsiębiorstwo Komunikacyjne  
„Świdnica” Sp.z o.o.  
58-100 Świdnica ul. Inżynierska 6

MOŻLIWOŚCI I WARUNKI PRZYŁĄCZENIA DO SIECI ELEKTROENERGETYCZNEJ, STACJI  
STANOWISKOWYCH ŁADOWANIA AKUMULATORÓW W AUTOBUSACH MIEJSKICH Z NAPĘDEM  
ELEKTRYCZNYM. OKREŚLENIE POTRZEB FORMALNO-PRAWNYCH I TECHNICZNYCH W TYM ZAKRESIE

LOKALIZACJE STACJI ŁADOWAREK  
Świdnica ul. Dworcowa dz. nr. 1448  
Świdnica ul. E.Plater dz. nr. 352 /2  
Świdnica ul. Inżynierska 6 Baza MPK

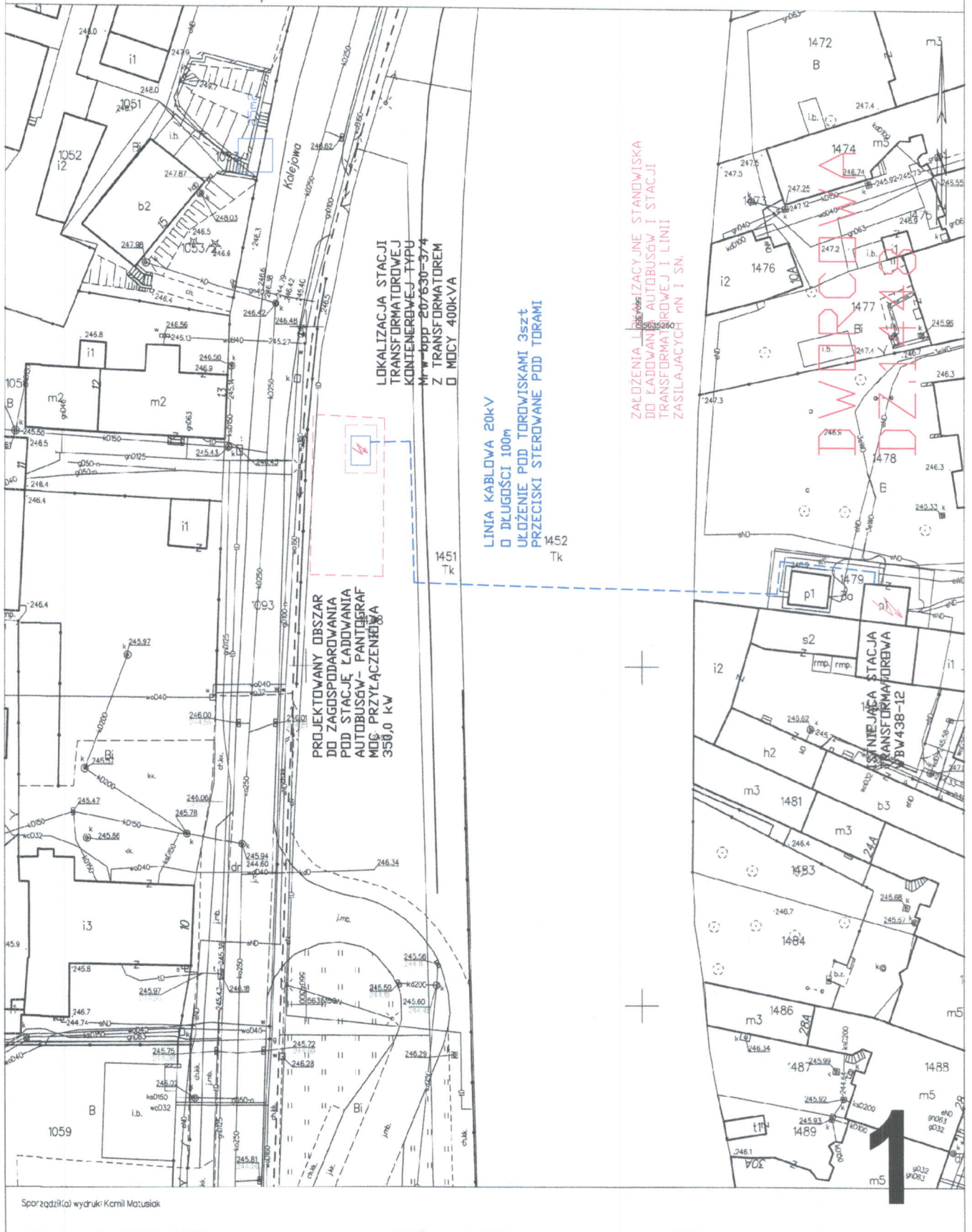
# UKŁADY ZASILANIA - LOKALIZACJE

Świdnica wrzesień 2021

ROZDZIAŁ 2

**STAROSTA ŚWIDNICKI**  
 Nazwa organu prowadzącego państwową  
 część geodezyjną i kartograficzną  
**P.0219. 2015. 5453**  
 Identyfikator ewidencyjny materiału zasobu  
 Mapa zasadnicza  
 Nazwa mapy: STACJA TRANSFORMATOROWA  
**INSPEKTOR**  
 18-08-2021  
 Data wykonania mapy: 18-08-2021  
 Data wykonania mapy: 18-08-2021  
 Identyfikator ewidencyjny materiału zasobu: STACJA TRANSFORMATOROWA

KOPIA MAPY ZASADNICZEJ  
 Sekcje mapy: 5.143.34.213.3; 5.143.34.213.1  
 obr. Śródmieście 0004; dz. 1448  
 SKALA 1:500



Poświadcza się zgodność niniejszej kopii z treścią materiału państwowego zasobu geodezyjnego i kartograficznego

**STAROSTA ŚWIDNICKI**  
Organ prowadzący państwowy zasób geodezyjny i kartograficzny

**MAPA ZAPISOWA**  
Nazwa materiału zapisu:

P.0219\_2019\_3153  
Identyfikator ewidencyjny tabelek zasobu

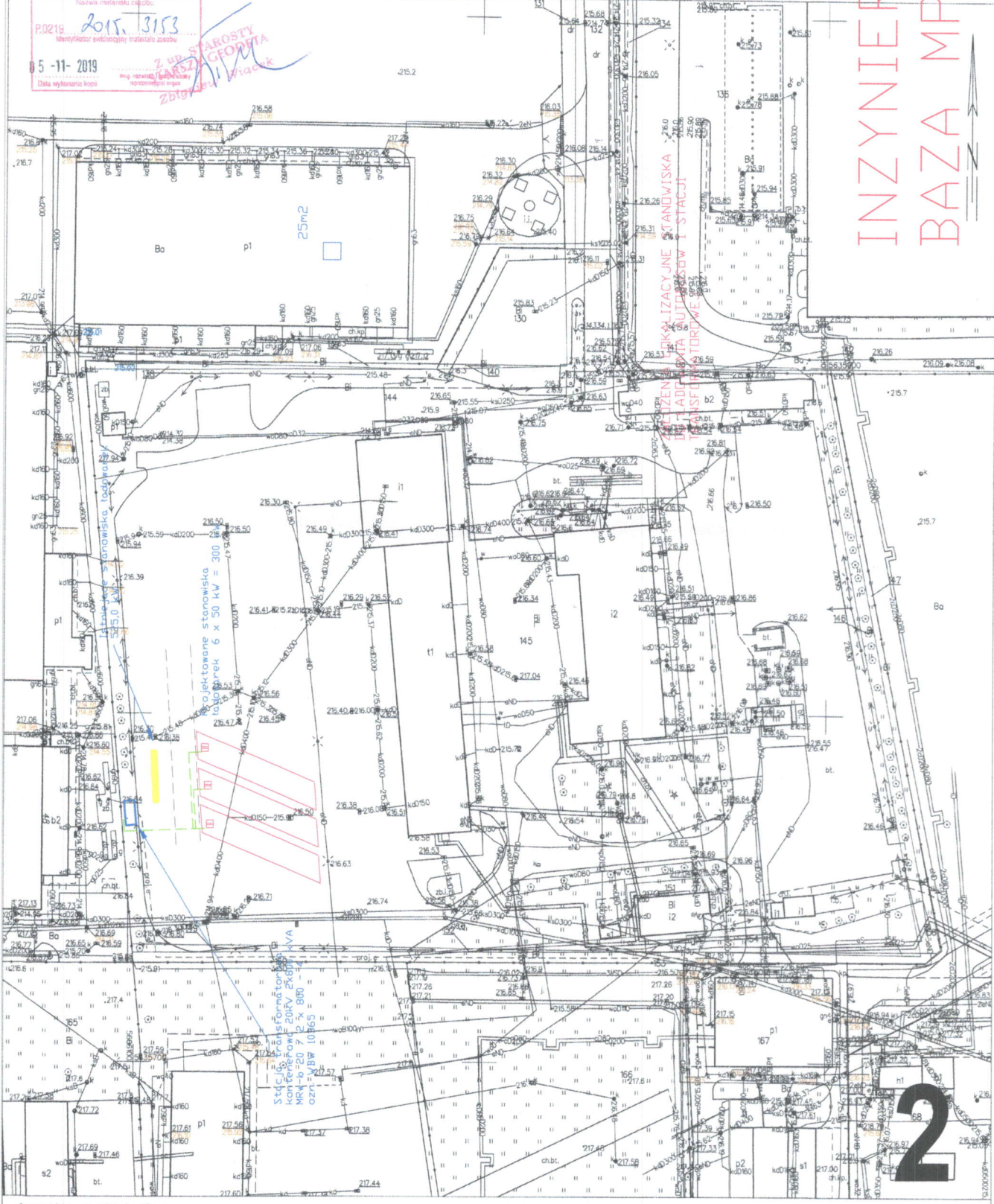
05-11-2019  
Data wykonania kopii

Z UP. STAROSTY ŚWIDNICKI  
MARSZAŁKOWI  
Zbigniew Wiącek

**KOPIA MAPY ZASADNICZEJ**  
Sekoje mapy: 5.14.3.34.22.1; 5.14.3.34.17.3  
obr. Fabryczna 0003: dz. 144, 145  
.146.32.24.1.2;

SKALA 1:1000

**INŻYNIERSKI  
BAZA MPK**



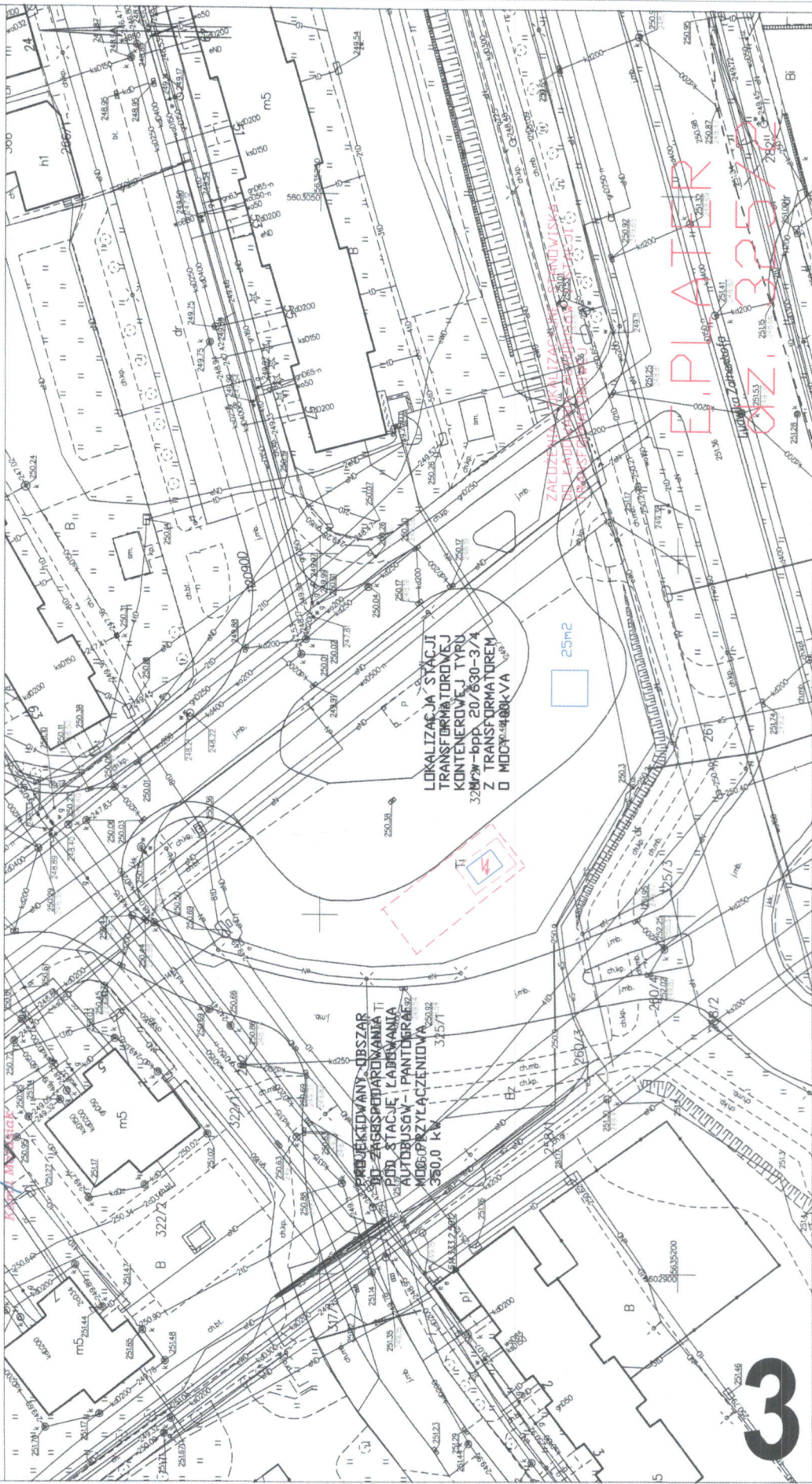
Sporządził(a) wydruk: Zbigniew Wiącek



**STAROSTA SWIDNICKI**  
 Nazwa organu prowadzącego parafialny urząd gminny i kasowy  
**P.0219, 2015-3473**  
 Identyfikacja ewidencyjna nieruchomości  
 1.8.08-2021  
 Data wyznaczenia kopii  
 1.8.08-2021  
 Data wyznaczenia kopii

Województwo: dolnośląskie  
 Powiat: swidnicki  
 Jednostka ewidencyjna: 021901.1.Swidnica - miasto  
 Obręb: 0001.Osiedle Modych

KOPIA MAPY ZASADNICZEJ  
 Sekcje mapy: 5.14.3.33.25.3.4; 5.14.3.33.25.3.2  
 obr. Osiedle Modych 0001: dz. 325/2  
 SKALA 1:500



**3**

Miejskie Przedsiębiorstwo Komunikacyjne  
„Świdnica” Sp.z o.o.  
58-100 Świdnica ul. Inżynierska 6

MOŻLIWOŚCI I WARUNKI PRZYŁĄCZENIA DO SIECI ELEKTROENERGETYCZNEJ, STACJI  
STANOWISKOWYCH ŁADOWANIA AKUMULATORÓW W AUTOBUSACH MIEJSKICH Z NAPĘDEM  
ELEKTRYCZNYM. OKREŚLENIE POTRZEB FORMALNO-PRAWNYCH I TECHNICZNYCH W TYM ZAKRESIE

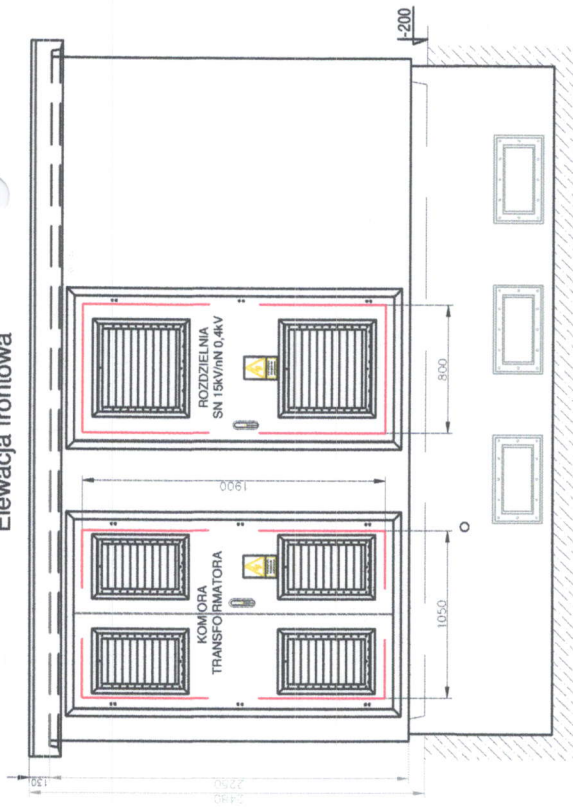
LOKALIZACJE STACJI ŁADOWAREK  
Świdnica ul. Dworcowa dz. nr. 1448  
Świdnica ul. E.Plater dz. nr. 352 /2  
Świdnica ul. Inżynierska 6 Baza MPK

# STACJE TRANSFORMATOROWE- - KARTY KATALOGOWE

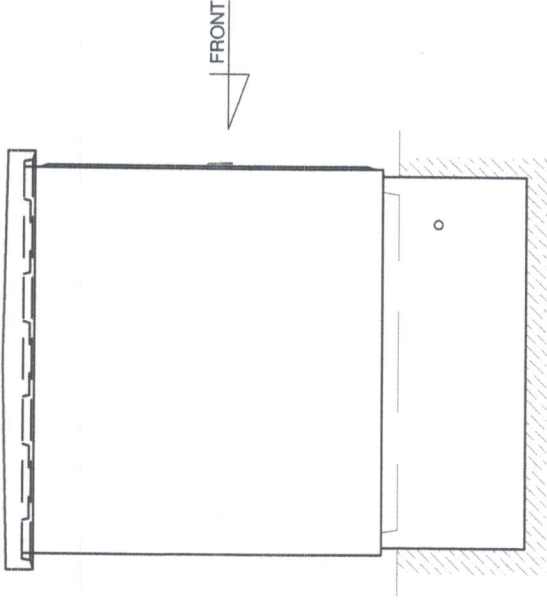
Świdnica wrzesień 2021

ROZDZIAŁ 3

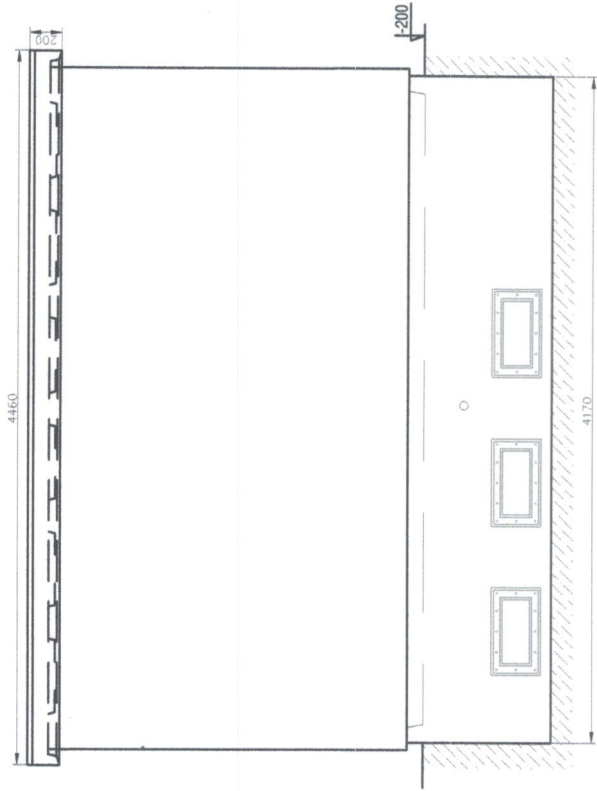
Elewacja frontowa



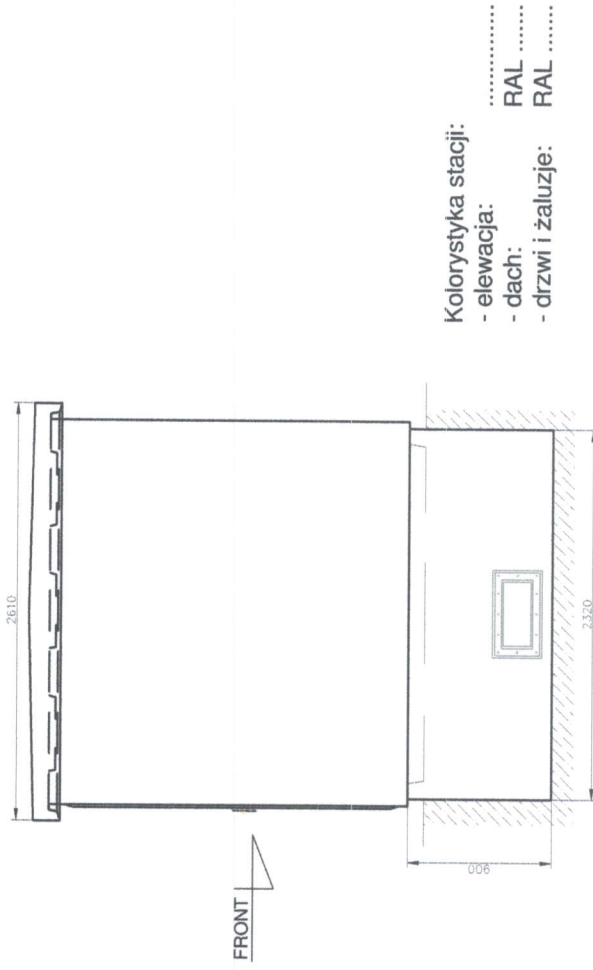
Elewacja boczna lewa



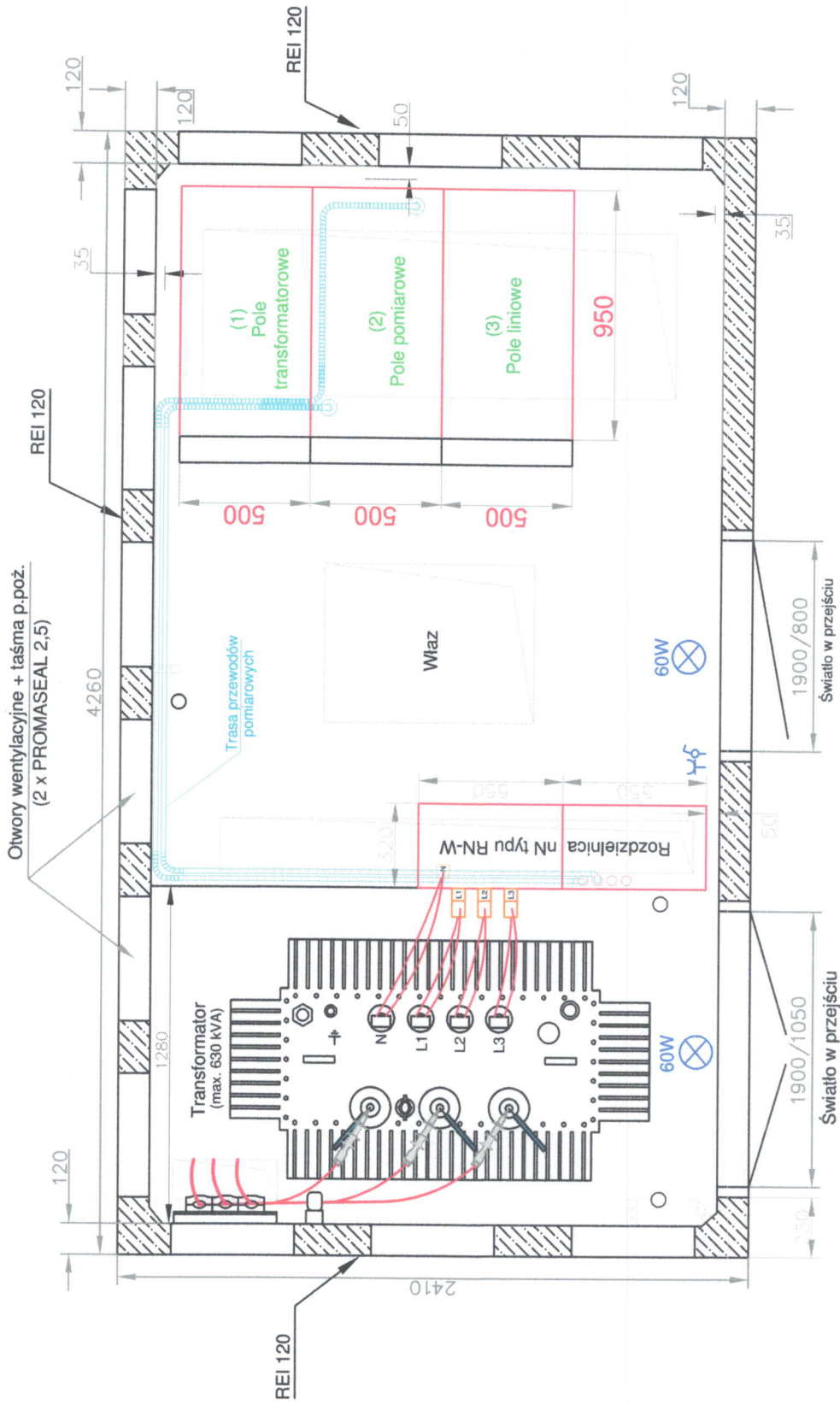
Elewacja tylna

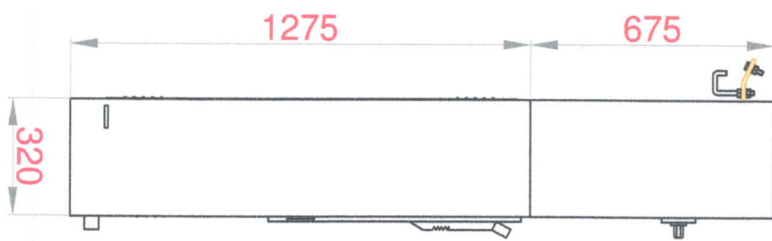
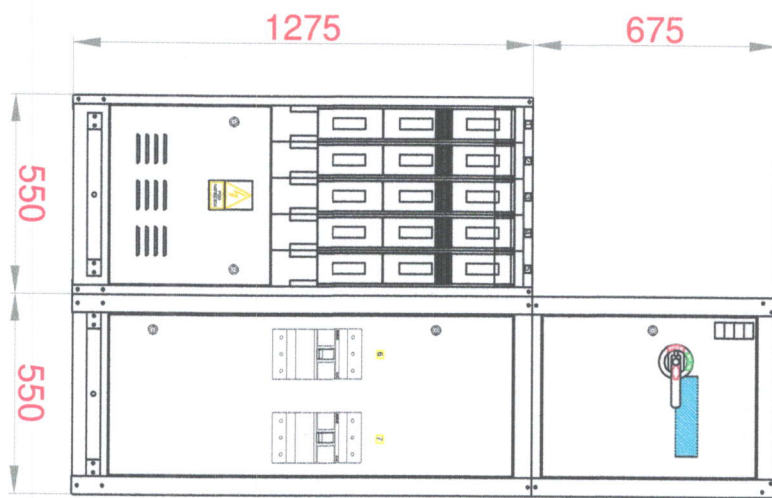


Elewacja boczna prawa



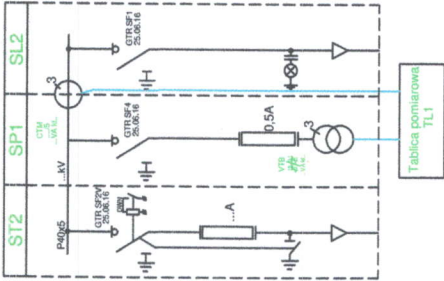
# Widok z góry - rozmieszczenie aparatury w stacji



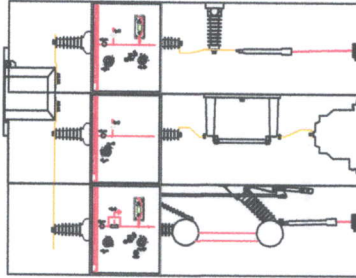
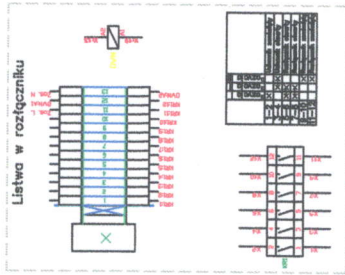


Rozdzielnica SN  
 typu ROTOBLOK SF  
 prod. ZPUE S.A

$U_n = 24 \text{ kV}$   
 $I_n = 630 \text{ A}$   
 $I_{sc} = 16 \text{ kA}$   
 $I_{sc} = 40 \text{ kA}$

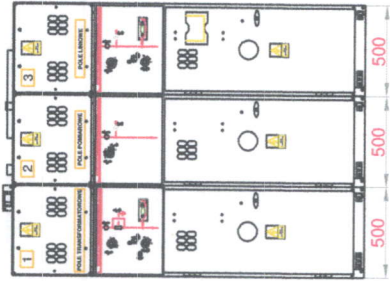
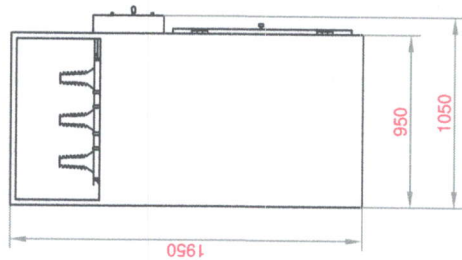


SCHMAT  
 ELEKTRYCZNY ROZDZIELNICY



WIDOK  
 WNĘTRZA ROZDZIELNICY

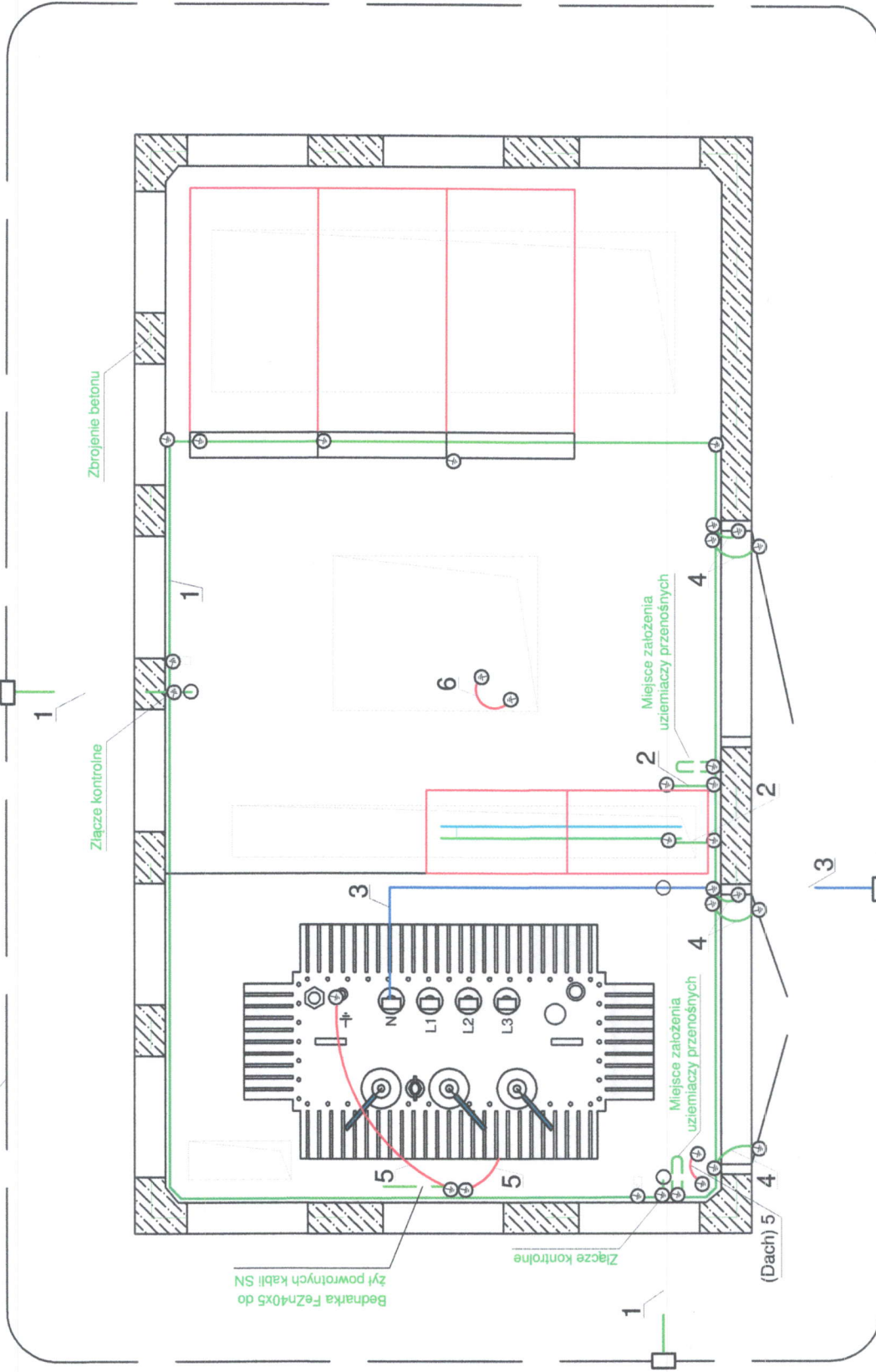
Widok z boku



WIDOK  
 ZEWNĘTRZNY ROZDZIELNICY

# Widok instalacji uziemiającej

Uziom ochronno-roboczy stacji otokowy Fe/Zn o przekroju .....



- 1 - Główna szyna uziemiająca - bednarka Fe/Zn 40x5
- 2 - Szyna uziemiająca - bednarka Fe/Zn 30x4
- 3 - Szyna uziemiająca - bednarka Fe/Zn 40x5
- 4 - Przewód uziemiający LgY 25 mm<sup>2</sup>
- 5 - Przewód uziemiający LgY 70 mm<sup>2</sup>
- 6 - Przewód uziemiający LgY 35 mm<sup>2</sup>

**UWAGA:**  
 - Główna szyna uziemiająca niemalowana, oklejona znaczkami uziemienia tylko w miejscach łączenia i miejscach widocznych - co 20cm.  
 - Wyprowadzenia uziemień do otoku zewnętrzznego w misie poprzez przepust bednarki (KTM:WAA2-26-963-0007) prod. ZPUE.

Miejskie Przedsiębiorstwo Komunikacyjne  
„Świdnica” Sp.z o.o.  
58-100 Świdnica ul. Inżynierska 6

MOŻLIWOŚCI I WARUNKI PRZYŁĄCZENIA DO SIECI ELEKTROENERGETYCZNEJ, STACJI  
STANOWISKOWYCH ŁADOWANIA AKUMULATORÓW W AUTOBUSACH MIEJSKICH Z NAPĘDEM  
ELEKTRYCZNYM. OKREŚLENIE POTRZEB FORMALNO-PRAWNYCH I TECHNICZNYCH W TYM ZAKRESIE

LOKALIZACJE STACJI ŁADOWAREK  
Świdnica ul. Dworcowa dz. nr. 1448  
Świdnica ul. E.Plater dz. nr. 352 /2  
Świdnica ul. Inżynierska 6 Baza MPK

# WARUNKI PRZYŁĄCZENIA

Świdnica wrzesień 2021

ROZDZIAŁ 4



**WP** Wniosek o określenie warunków przyłączenia do sieci dystrybucyjnej dla odbiorców energii elektrycznej



Zachęcamy do złożenia wniosku online. Formularz dostępny jest na stronie internetowej [www.tauron-dystrybcja.pl](http://www.tauron-dystrybcja.pl)

Więcej informacji znajdziesz na stronie [www.tauron-dystrybcja.pl/przyklaczenia](http://www.tauron-dystrybcja.pl/przyklaczenia)

WNIOSEK WYPEŁNIJ DRUKOWANYMI LITERAMI!

1. Dane Wnioskodawcy 1 i Wnioskodawcy 2 niezbędne do przygotowania projektu umowy o przyłączenie.

W przypadku większej liczby wnioskodawców, wypełnij i dołącz załącznik UP-A.

TAURON Obsługa Klienta sp. z o.o.  
Kancelaria Pl. Powstańców 51, 20-53-314 Wrocław

2021-08-30

Sp./Dział Ldz.

Imię Wnioskodawcy 1 \_\_\_\_\_ Nazwisko Wnioskodawcy 1 \_\_\_\_\_

Firma (jeśli dotyczy) **Miejskie Przedsiębiorstwo Komunikacyjne "Świdnica" Sp. z o.o.**

PESEL \_\_\_\_\_ NIP (jeśli dotyczy) **884-25-01-652** Nr i seria dokumentu tożsamości (dotyczy obcokrajowców) \_\_\_\_\_

Nr KRS (jeśli dotyczy) \_\_\_\_\_ Telefon kontaktowy **74-851 81 51** E-mail **sekretariat@mpk.swidnica.pl**

**Adres zamieszkania / Adres firmy**

Województwo **Dolnośląskie** Miejscowość **Świdnica** Gmina **Gmina Miasto Świdnica**

Ulica **Inżynierska** Nr domu **6** Nr lokalu \_\_\_\_\_ Kod pocztowy **58-100**

**Dane Wnioskodawcy 2**

Imię Wnioskodawcy 2 \_\_\_\_\_ Nazwisko Wnioskodawcy 2 \_\_\_\_\_

Firma (jeśli dotyczy) \_\_\_\_\_

PESEL \_\_\_\_\_ NIP (jeśli dotyczy) \_\_\_\_\_ Nr i seria dokumentu tożsamości (dotyczy obcokrajowców) \_\_\_\_\_

Nr KRS (jeśli dotyczy) \_\_\_\_\_ Telefon kontaktowy \_\_\_\_\_ E-mail \_\_\_\_\_

Województwo \_\_\_\_\_ Miejscowość \_\_\_\_\_ Gmina \_\_\_\_\_

Ulica \_\_\_\_\_ Nr domu \_\_\_\_\_ Nr lokalu \_\_\_\_\_ Kod pocztowy \_\_\_\_\_

**2. Dane Obiektu**

- Rodzaj Obiektu:  dom jednorodzinny  obiekt wielolokalowy (wypełnij załącznik WP-A)  lokal mieszkalny  zakład produkcyjny  garaż
- zespół budynków jednorodzinnych (wypełnij załącznik WP-C)  obiekt handlowy / usługowy  instalacja zarządzania popytem
- stacja ładowania poj. elektr. (wypełnij załącznik WP-E)  inne, wpisz obok \_\_\_\_\_

**Adres Obiektu:**

Kod pocztowy **58-100** Województwo **Dolnośląskie** Miejscowość **Świdnica** Gmina **Gmina Miasto Świdnica**

Ulica **Emilii Plater** Nr administracyjny obiektu \_\_\_\_\_ Obręb, numery działek **dz.nr.325 /2, obręb 0001, Śródmieście**

Adres korespondencyjny: TAURON Obsługa Klienta sp. z o.o. 40-339 Kaliszewice, ul. Lwowska 23

Telefoniczna Obsługa Klienta: 02 698 9 816

Elektroniczna Obsługa Klienta: info@tauron-dystrybcja.pl

### 3. Cel wystąpienia

- przyłączenie nowego obiektu     zwiększenie mocy przyłączeniowej     zmiana układu zasilania     rozdział instalacji

### 4. Informacja o sposobie zasilania Obiektu (wybierz jedną opcję)

- zasilanie docelowe (stałe)     zasilanie tymczasowe na okres

### 5. Określenie mocy przyłączeniowej, przewidywane roczne zużycie energii elektrycznej, przewidywany termin rozpoczęcia poboru energii

W przypadku przyłączenia obiektu wielolokalowego, zamiast tego punktu wypełnij załącznik WP-A.

W przypadku przyłączenia obiektów o charakterze produkcyjnym lub usługowym, zamiast tego punktu wypełnij załącznik WP-B.

W przypadku przyłączenia zespołu budynków jednorodzinnych, zamiast tego punktu wypełnij załącznik WP-C.

<input checked="" type="checkbox"/> Zasilanie podstawowe	nr licznika lub PPE <sup>1</sup>	<input type="text"/>	moc istniejąca [kW] <sup>2</sup>	<input type="text"/>	moc wnioskowana [kW] <sup>3</sup>	<input type="text" value="350,0"/>	<input type="checkbox"/> 1faz. <input checked="" type="checkbox"/> 3faz.
<input type="checkbox"/> Zasilanie rezerwowe	nr licznika lub PPE <sup>1</sup>	<input type="text"/>	moc istniejąca [kW] <sup>2</sup>	<input type="text"/>	moc wnioskowana [kW] <sup>3</sup>	<input type="text"/>	<input type="checkbox"/> 1faz. <input type="checkbox"/> 3faz.
Roczne przewidywane zapotrzebowanie energii	energia [kWh]	<input type="text" value="910 000"/>	Przewidywany termin rozpoczęcia poboru energii elektrycznej	<input type="text"/>	kwartał i rok	<input type="text" value="I kw.2023"/>	

1 Podaj numer identyfikacyjny z faktury. Nie dotyczy przyłączenia nowego obiektu.

2 Dotyczy zwiększenia mocy przyłączeniowej. Podaj wielkość mocy przyłączeniowej z aktualnej umowy kompleksowej lub umowy o świadczenie usług dystrybucji.

3 Aby prawidłowo określić wielkość mocy przyłączeniowej której potrzebujesz – skonsultuj się z uprawnionym elektrykiem.

### 6. Parametry jakościowe energii elektrycznej oraz parametry jej dostarczania

- standardowe określone w ustawie Prawo energetyczne z dnia 10 kwietnia 1997 roku z późniejszymi zmianami oraz przepisami wykonawczymi
- odmienne od standardów jakościowych parametry energii elektrycznej lub parametry jej dostarczania

Określ odmienne parametry np. czas dopuszczalnej przerwy

### 7. Odbiór warunków przyłączenia

Warunki przyłączenia proszę przesłać na:

- adres e-mail

Dokumenty będą przesyłane w formie elektronicznej na adres e-mail:

- adres korespondencyjny

Ulica

Nr domu

Nr lokalu

Kod pocztowy

Województwo

Miejscowość

Gmina

### 8. Dodatkowe informacje lub uwagi Wnioskodawcy

**9. Oświadczenia w sprawie tytułu prawnego**

1. Oświadczam, że:

- posiadam tytuł prawny do korzystania z Obiektu
- nie posiadam tytułu prawnego do korzystania z Obiektu

2. Oświadczam, że posiadam tytuł prawny do korzystania z Obiektu jako jego:

- właściciel
- współwłaściciel oraz że:
  - posiadam zgodę wszystkich współwłaścicieli na użytkowanie instalacji elektrycznej w Obiekcie, urządzeń elektroenergetycznych i instalacji posadowionych w Obiekcie oraz na budowę sieci elektroenergetycznych niezbędnych dla przyłączenia Obiektu,
  - nie posiadam zgody wszystkich współwłaścicieli na użytkowanie instalacji elektrycznej w Obiekcie, urządzeń elektroenergetycznych i instalacji posadowionych w Obiekcie oraz na budowę sieci elektroenergetycznych niezbędnych dla przyłączenia Obiektu,
  - nie posiadam tytułu prawnego do korzystania z Obiektu
- użytkownik
- posiadacz spółdzielczego lokatorskiego / własnościowego prawa do lokalu mieszkalnego
- użytkownik wieczysty (dotyczy nieruchomości gruntowej)
- najemca
- dzierżawca
- biorący w użyczenie

Inne: \_\_\_\_\_

3. Zobowiązuję się do bezzwłocznego okazania na żądanie TAURON Dystrybucja S.A. dokumentu potwierdzającego posiadanie powyższego tytułu prawnego do korzystania z Obiektu.

**10. Oświadczam, że:**

Zapoznałem się z Klauzulą informacyjną TAURON Dystrybucja S.A. – realizacja przyłączenia obiektu do sieci.

**11. Załączniki do wniosku**

Integralną część wniosku stanowi Klauzula informacyjna TAURON Dystrybucja S.A. – realizacja przyłączenia obiektu do sieci. Przed złożeniem wniosku prosimy zapoznać się z jej treścią.

**Załączniki wymagane**

- 1.  Plan zabudowy lub szkic, który określa lokalizację przyłączanego obiektu. Wskaż preferowaną lokalizację przyłącza do obiektu. Zalecany rozmiar A-4 lub A-3. (Załącznik nie jest wymagany w przypadku zwiększenia mocy przyłączeniowej).

**Załączniki opcjonalne**

(załączniki wypełnij w języku polskim)

- 1.  Pisemne pełnomocnictwa dla osób upoważnionych przez Wnioskodawcę do występowania w jego imieniu.
- 2.  Załącznik UP-A - Wykaz dodatkowych wnioskodawców (wymagany w przypadku, gdy stroną umowy o przyłączenie będzie więcej niż jedna osoba fizyczna lub jedna osoba prawna (np. współwłasność)).
- 3.  Załącznik WP-A - Załącznik do WP - Obecne i przewidywane zapotrzebowanie mocy i energii dla budownictwa wielorodzinnego (wielolokalowego).
- 4.  Załącznik WP-B - Załącznik do WP - Obecne i przewidywane zapotrzebowanie mocy i energii dla obiektów o charakterze produkcyjnym lub usługowym.
- 5.  Załącznik WP-C - Załącznik do WP - Obecne i przewidywane zapotrzebowanie mocy i energii dla zespołu budynków jednorodzinnych.
- 6.  Załącznik WP-E - Załącznik do WP - Dane stacji ładowania pojazdów.
- 7.  Umowa Spółki Cywilnej (wymagana w przypadku, gdy umowa o przyłączenie będzie zawierana z podmiotami prowadzącymi Spółkę Cywilną).
- 8.  Inne (wymień jakie): \_\_\_\_\_

\_\_\_\_\_  
Data

PREZES ZARZĄDU  
\_\_\_\_\_  
Podpis Wnioskodawcy/Pełnomocnika

MIEJSKIE  
PRZEDSIĘBIORSTWO KOMUNIKACYJNE  
"ŚWIDNICA" Sp. z o.o.  
58-100 Świdnica, ul. Inżynierska 6  
tel. 74 851-81-51, tel./fax 74 851-81-50  
NIP 884-25-01-652

# WP-E Załącznik do WP - Dane stacji ładowania pojazdów



Wniosek należy uzupełnić drukowanymi literami.

Lp.	Rodzaj punktu ładowania	Ilość punktów ładowania [szt.]	Łączna moc punktów ładowania [kW]
1.	Ogólnodostępne punkty ładowania	1 (PANTOGRAF)	350,0
2.	Infrastruktura ładowania drogowego transportu publicznego	nie dotyczy	_____
3.	Pozostałe punkty ładowania	brak	_____

Świdnica 20.08.2021

Data

PREZES ZARZĄDU

*Tomasz Kurzawa*  
Podpis Wnioskodawcy/Pośrednika

MIEJSKIE  
PRZEDSIĘBIORSTWO KOMUNIKACYJNE  
"ŚWIDNICA" Sp. z o.o.  
58-100 Świdnica, ul. Inżynierska 6  
tel. 74 851-81-51, tel./fax 74 851-81-50  
NIP 884-25-01-652

Adres korespondencyjny:  
TAURON Dystrybucja S.A.  
Skrytka pocztowa nr 2708  
40-337 Katowice

Telefoniczna Obsługa Klienta:  
82 606 01 616  
Działanie 24 godziny w dni powszednie i w dni wolne od pracy

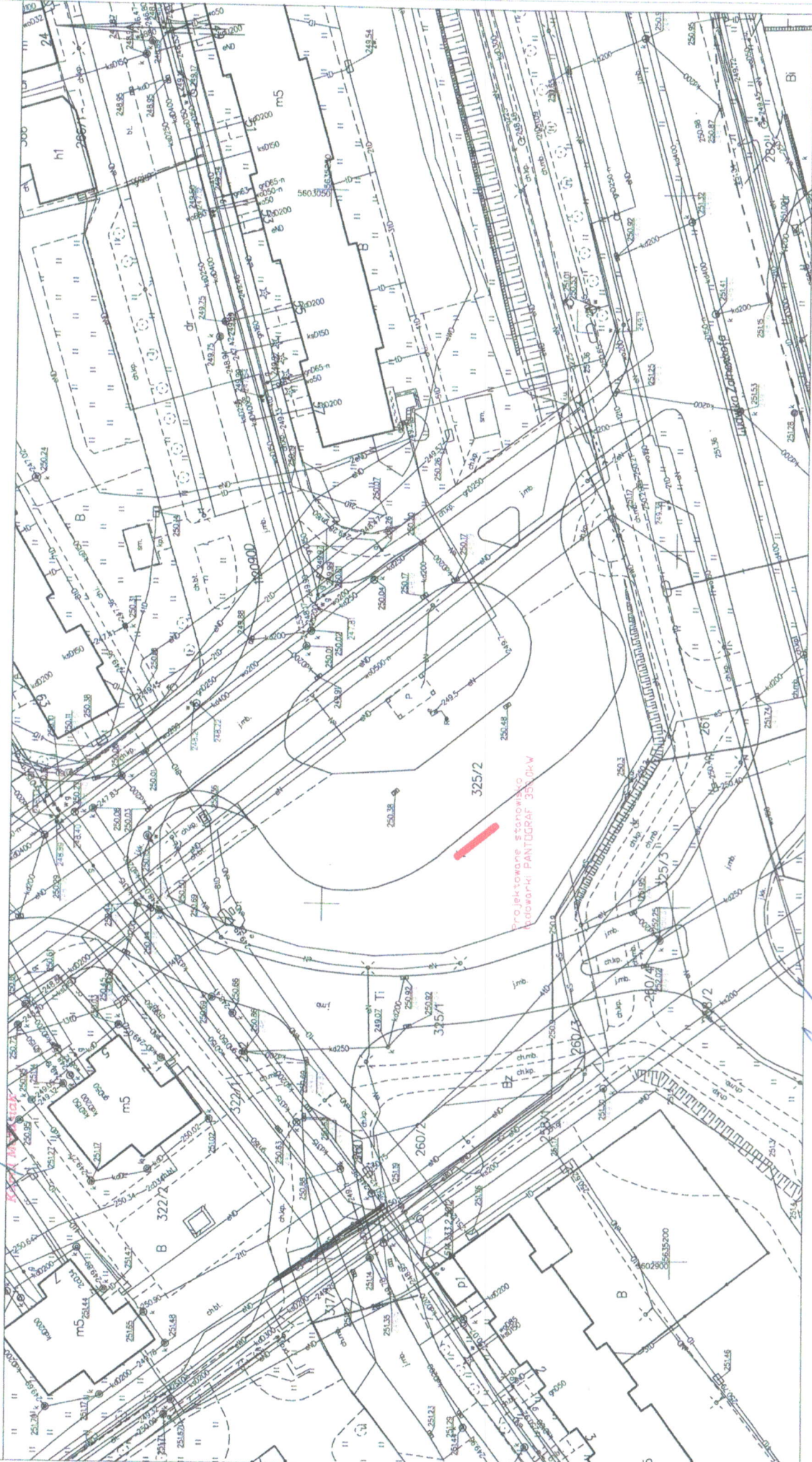
Elektroniczna Obsługa Klienta:  
info@tauron-dystrybucja.pl

TAURON Dystrybucja S.A., ul. Podgórska 25A, 31-035 Kraków, KRS 0000073321, NIP 6110202980, REGON 230179218

STAROSTA ŚWIDNICKI  
 Nazwa i adres urzędu gminy  
 ul. Piłsudskiego 10, 54-600 Świdnica  
 P.0219... 2015. 3153  
 Identyfikator ewidencyjny materiału zarob.  
 Nazwa materiału zarob.  
 1.8 - 08 - 2021  
 Nazwa i adres urzędu wojewódzkiego  
 ul. Świdnicka 1, 54-600 Świdnica

KOPIA MAPY ZASADNICZEJ  
 Sekcje mapy: 5.14.3.33.25.3.4; 5.14.3.33.25.3.2  
 obr. Osiedle Młodych 0001: dz. 325/2  
 SKALA 1:500

Województwo: dolnośląskie  
 Powiat: świdnicki  
 Jednostka ewidencyjna: 021901.1, Świdnica - miasto  
 Obręb: 0001, Osiedle Młodych



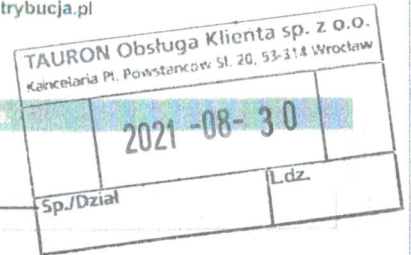
**WP** Wniosek o określenie warunków przyłączenia do sieci dystrybucyjnej dla odbiorców energii elektrycznej



Zachęcamy do złożenia wniosku online. Formularz dostępny jest na stronie internetowej [www.tauron-dystrybcja.pl](http://www.tauron-dystrybcja.pl)

Więcej informacji znajdziesz na stronie [www.tauron-dystrybcja.pl/przylaczenia](http://www.tauron-dystrybcja.pl/przylaczenia)

WNIOSEK WYPEŁNIJ DRUKOWANYMI LITERAMI



**1. Dane Wnioskodawcy 1 i Wnioskodawcy 2 niezbędne do przygotowania projektu umowy o przyłączenie**

W przypadku większej liczby wnioskodawców, wypełnij i dołącz załącznik UP-A.

Imię Wnioskodawcy 1

Nazwisko Wnioskodawcy 1

Firma (jeśli dotyczy)

Miejskie Przedsiębiorstwo Komunikacyjne "Świdnica" Sp. z o.o.

PESEL

NIP (jeśli dotyczy)

Nr i seria dokumentu tożsamości (dotyczy obcokrajowców)

884-25-01-652

Nr KRS (jeśli dotyczy)

Telefon kontaktowy

E-mail

74-851 81 51

sekretariat@mpk.swidnica.pl

**Adres zamieszkania / Adres firmy**

Województwo

Miejscowość

Gmina

Dolnośląskie

Świdnica

Gmina Miasto Świdnica

Ulica

Nr domu

Nr lokalu

Kod pocztowy

Inżynierska

6

58-100

**Dane Wnioskodawcy 2**

Imię Wnioskodawcy 2

Nazwisko Wnioskodawcy 2

Firma (jeśli dotyczy)

PESEL

NIP (jeśli dotyczy)

Nr i seria dokumentu tożsamości (dotyczy obcokrajowców)

Nr KRS (jeśli dotyczy)

Telefon kontaktowy

E-mail

Województwo

Miejscowość

Gmina

Ulica

Nr domu

Nr lokalu

Kod pocztowy

**2. Dane Obiektu**

Rodzaj Obiektu:  dom jednorodzinny  obiekt wielolokalowy (wypełnij załącznik WP-A)  lokal mieszkalny  zakład produkcyjny  garaż

zespół budynków jednorodzinnych (wypełnij załącznik WP-C)  obiekt handlowy / usługowy  instalacja zarządzania popytem

stacja ładowania poj. elektr. (wypełnij załącznik WP-E)  inne, wpisz obok

**Adres Obiektu:**

Kod pocztowy

Województwo

Miejscowość

Gmina

58-100

Dolnośląskie

Świdnica

Gmina Miasto Świdnica

Ulica

Nr administracyjny obiektu

Obręb, numery działek

Inżynierska

dz.nr.145, obr.0003, Fabryczna

Adres korespondencyjny:  
TAURON Obsługa Klienta sp. z o.o.  
40-388 Katowice, ul. Lwowska 23

Telefoniczna Obsługa Klienta:  
32 606 0 616  
Lubisz się z nami w kontaktować? Zadzwoń!  
Infolinia 24 godziny dobę

Elektroniczna Obsługa Klienta:  
info@tauron-dystrybcja.pl

### 3. Cel wystąpienia

przyłączenie nowego obiektu     zwiększenie mocy przyłączeniowej     zmiana układu zasilania     rozdział instalacji

### 4. Informacja o sposobie zasilania Obiektu (wybierz jedną opcję)

zasilanie docelowe (stałe)     zasilanie tymczasowe na okres

### 5. Określenie mocy przyłączeniowej, przewidywane roczne zużycie energii elektrycznej, przewidywany termin rozpoczęcia poboru energii

W przypadku przyłączenia obiektu wielolokalowego, zamiast tego punktu wypełnij załącznik WP-A.

W przypadku przyłączenia obiektów o charakterze produkcyjnym lub usługowym, zamiast tego punktu wypełnij załącznik WP-B.

W przypadku przyłączenia zespołu budynków jednorodzinnych, zamiast tego punktu wypełnij załącznik WP-C.

<input checked="" type="checkbox"/> Zasilanie podstawowe	nr licznika lub PPE <sup>1</sup>	moc istniejąca [kW] <sup>2</sup>	moc wnioskowana [kW] <sup>3</sup>	<input type="checkbox"/> 1faz. <input checked="" type="checkbox"/> 3faz.
	<input type="text"/>	<input type="text"/>	300,0	
<input type="checkbox"/> Zasilanie rezerwowe	nr licznika lub PPE <sup>1</sup>	moc istniejąca [kW] <sup>2</sup>	moc wnioskowana [kW] <sup>3</sup>	<input type="checkbox"/> 1faz. <input type="checkbox"/> 3faz.
	<input type="text"/>	<input type="text"/>	<input type="text"/>	

Roczne przewidywane zapotrzebowanie energii  energia [kWh]    Przewidywany termin rozpoczęcia poboru energii elektrycznej  kwartał i rok

<sup>1</sup> Podaj numer identyfikacyjny z faktury. Nie dotyczy przyłączenia nowego obiektu.

<sup>2</sup> Dotyczy zwiększenia mocy przyłączeniowej. Podaj wielkość mocy przyłączeniowej z aktualnej umowy kompleksowej lub umowy o świadczenie usług dystrybucji.

<sup>3</sup> Aby prawidłowo określić wielkość mocy przyłączeniowej której potrzebujesz – skonsultuj się z uprawnionym elektrykiem.

### 6. Parametry jakościowe energii elektrycznej oraz parametry jej dostarczania

standardowe określone w ustawie Prawo energetyczne z dnia 10 kwietnia 1997 roku z późniejszymi zmianami oraz przepisami wykonawczymi

odmienne od standardów jakościowych parametry energii elektrycznej lub parametry jej dostarczania

Określ odmienne parametry np. czas dopuszczalnej przerwy

### 7. Odbiór warunków przyłączenia

Warunki przyłączenia proszę przesłać na:

adres e-mail

Dokumenty będą przesyłane w formie elektronicznej na adres e-mail:

adres korespondencyjny

Ulica	Nr domu	Nr lokalu	Kod pocztowy
<input type="text"/>	<input type="text"/>	<input type="text"/>	<input type="text"/>
Województwo	Miejscowość	Gmina	
<input type="text"/>	<input type="text"/>	<input type="text"/>	

### 8. Dodatkowe informacje lub uwagi Wnioskodawcy

### 9. Oświadczenia w sprawie tytułu prawnego

1. Oświadczam, że:

- posiadam tytuł prawny do korzystania z Obiektu  
 nie posiadam tytułu prawnego do korzystania z Obiektu

2. Oświadczam, że posiadam tytuł prawny do korzystania z Obiektu jako jego:

- właściciel  
 współwłaściciel oraz że:  
 posiadam zgodę wszystkich współwłaścicieli na użytkowanie instalacji elektrycznej w Obiekcie, urządzeń elektroenergetycznych i instalacji posadowionych w Obiekcie oraz na budowę sieci elektroenergetycznych niezbędnych dla przyłączenia Obiektu,  
 nie posiadam zgody wszystkich współwłaścicieli na użytkowanie instalacji elektrycznej w Obiekcie, urządzeń elektroenergetycznych i instalacji posadowionych w Obiekcie oraz na budowę sieci elektroenergetycznych niezbędnych dla przyłączenia Obiektu,  
 nie posiadam tytułu prawnego do korzystania z Obiektu
- użytkownik  
 posiadacz spółdzielczego lokatorskiego / własnościowego prawa do lokalu mieszkalnego  
 użytkownik wieczysty (dotyczy nieruchomości gruntowej)  
 najemca  
 dzierżawca  
 biorący w użyczenie

Inne:

3. Zobowiązuję się do bezzwłocznego okazania na żądanie TAURON Dystrybucja S.A. dokumentu potwierdzającego posiadanie powyższego tytułu prawnego do korzystania z Obiektu.

### 10. Oświadczam, że:

Zapoznałem się z Klauzulą informacyjną TAURON Dystrybucja S.A. – realizacja przyłączenia obiektu do sieci.

### 11. Załączniki do wniosku

Integralną część wniosku stanowi Klauzula informacyjna TAURON Dystrybucja S.A. – realizacja przyłączenia obiektu do sieci. Przed złożeniem wniosku prosimy zapoznać się z jej treścią.

#### Załączniki wymagane

1. Plan zabudowy lub szkic, który określa lokalizację przyłączanego obiektu. Wskaż preferowaną lokalizację przyłącza do obiektu. Zalecany rozmiar A-4 lub A-3. (Załącznik nie jest wymagany w przypadku zwiększenia mocy przyłączeniowej).

#### Załączniki opcjonalne

(załączniki wypełnij w języku polskim)

- Pisemne pełnomocnictwa dla osób upoważnionych przez Wnioskodawcę do występowania w jego imieniu.
- Załącznik UP-A - Wykaz dodatkowych wnioskodawców (wymagany w przypadku, gdy stroną umowy o przyłączenie będzie więcej niż jedna osoba fizyczna lub jedna osoba prawna (np. współwłasność)).
- Załącznik WP-A - Załącznik do WP - Obecne i przewidywane zapotrzebowanie mocy i energii dla budownictwa wielorodzinnego (wielolokalowego).
- Załącznik WP-B - Załącznik do WP - Obecne i przewidywane zapotrzebowanie mocy i energii dla obiektów o charakterze produkcyjnym lub usługowym.
- Załącznik WP-C - Załącznik do WP - Obecne i przewidywane zapotrzebowanie mocy i energii dla zespołu budynków jednorodzinnych.
- Załącznik WP-E - Załącznik do WP - Dane stacji ładowania pojazdów.
- Umowa Spółki Cywilnej (wymagana w przypadku, gdy umowa o przyłączenie będzie zawierana z podmiotami prowadzącymi Spółkę Cywilną).
- Inne (wymień jakie):

Data

PREZES ZARZĄDU

Podpis Wnioskodawcy/Pełnomocnika

MIEJSKIE  
PRZEDSIĘBIORSTWO KOMUNIKACYJNE  
"ŚWIDNICA" Sp. z o.o.  
58-100 Świdnica, ul. Inżynierska 6  
tel. 74 851-81-51. tel./fax 74 851-81-50  
NIP 884-25-01-652



Wniosek należy uzupełnić drukowanymi literami.

Lp.	Rodzaj punktu ładowania	Ilość punktów ładowania [szt.]	Łączna moc punktów ładowania [kW]
1.	Ogólnodostępne punkty ładowania	6 ( PLUG IN)	300,0
2.	Infrastruktura ładowania drogowego transportu publicznego	stacja transf WBW 10365	—
3.	Pozostałe punkty ładowania <b>istniejące</b>	3	525,0

Świdnica 20.08.2021

Data

PREZES ZARZĄDU

mgr Tomasz Krawiec Podpis Wnioskodawcy/Reklamownika

MIEJSKIE  
PRZEDSIĘBIORSTWO KOMUNIKACYJNE  
"ŚWIDNICA" Sp. z o.o.  
58-100 Świdnica, ul. Inżynierska 6  
tel. 74 851-81-51, tel./fax 74 851-81-50  
NIP 884-25-01-652

Adres korespondencyjny:  
TAURON Dystrybucja S.A.  
Skrytka pocztowa nr 2708  
40-337 Katowice

Telefoniczna Obsługa Klienta:  
32 606 0 516  
Opis: tel. nr, adres pocztowy, telefoniczna  
podstawa i tryb operacji

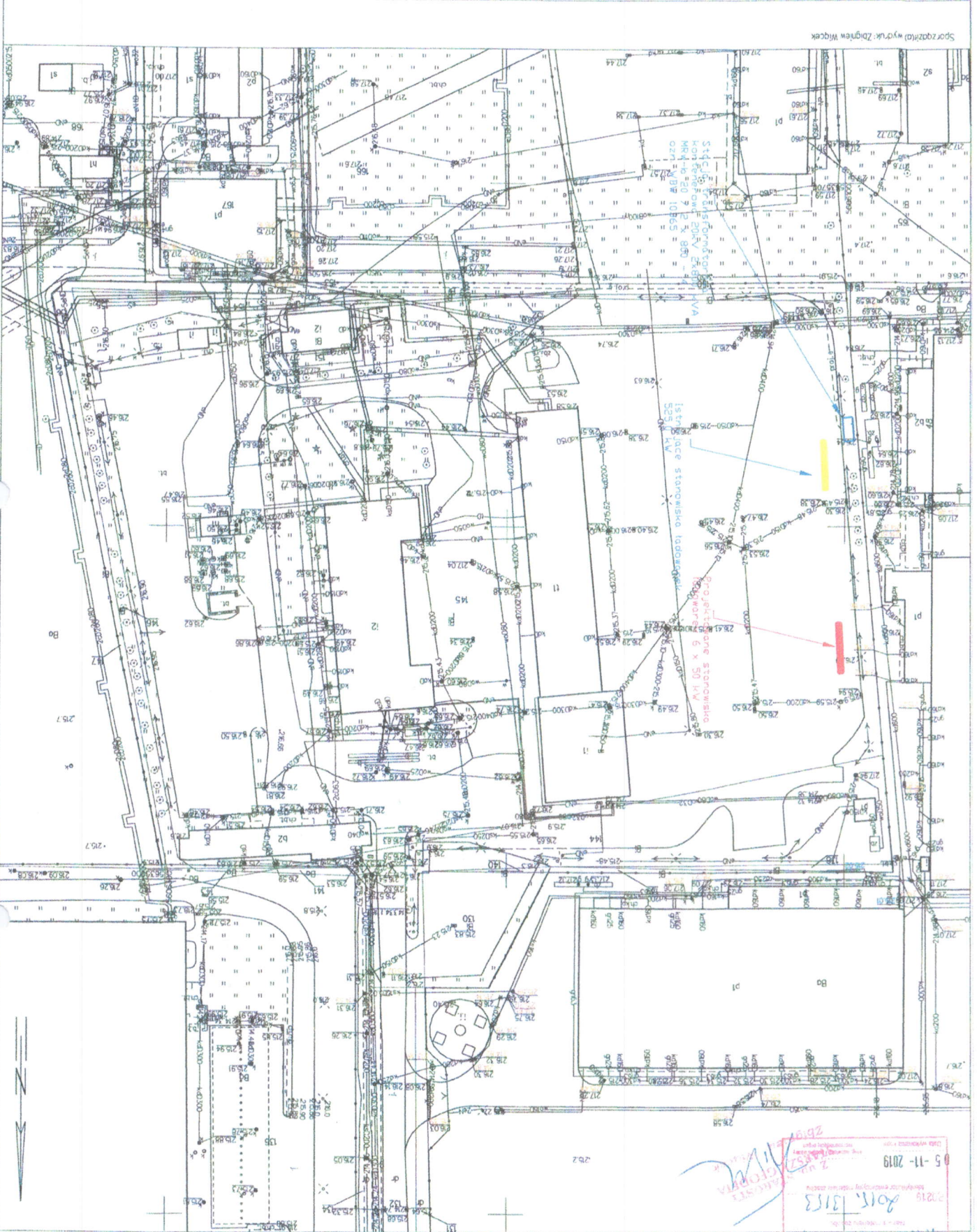
Elektroniczna Obsługa Klienta:  
info@tauron-dystrybucja.pl

TAURON Dystrybucja S.A., ul. Podgórska 25A, 31-035 Kraków, KRS 0000073321, NIP 6110202850, REGON: 230179218

Podatczka się zgodność niniejszej kopii z treścią materiałów i technicznymi warunkami technicznymi wykonania i odbioru robót budowlanych.  
STAROSTA ŚWIDNICKI  
Marek Wątrpawski  
2019  
2019  
5-11-2019

Województwo: dolnośląskie  
Powiat: swidnicki  
Jednostka ewidencyjna: 021901.1, Świdnica - miasto  
Obręb: 0003, Fabryczna

KOPIA MAPY ZASADNICZEJ  
Sektory mopy: 5.14.3, 34.22.1.5, 14.3, 34.17.3  
obr. Fabryczna 0003: dz. 144, 145  
146, 32.24.1.2;  
SKALA 1:1000



# WP Wniosek o określenie warunków przyłączenia do sieci dystrybucyjnej dla odbiorców energii elektrycznej



Zachęcamy do złożenia wniosku online. Formularz dostępny jest na stronie internetowej [www.tauron-dystrybucja.pl](http://www.tauron-dystrybucja.pl)

Więcej informacji znajdziesz na stronie [www.tauron-dystrybucja.pl/przyklaczenia](http://www.tauron-dystrybucja.pl/przyklaczenia)

WNIOSEK WYPEŁNIJ DRUKOWANYMI LITERAMI

1. Dane Wnioskodawcy 1 i Wnioskodawcy 2 niezbędne do przygotowania projektu umowy o przyłączenie.

W przypadku większej liczby wnioskodawców, wypełnij i dołącz załącznik UP-A.

Imię Wnioskodawcy 1

Nazwisko Wnioskodawcy 1

Firma (jeśli dotyczy)

Miejskie Przedsiębiorstwo Komunikacyjne "Świdnica" Sp. z o.o.

PESEL

NIP (jeśli dotyczy)

Nr i seria dokumentu tożsamości (dotyczy obcokrajowców)

884-25-01-652

Nr KRS (jeśli dotyczy)

Telefon kontaktowy

E-mail

74-851 81 51

sekretariat@mpk.swidnica.pl

Adres zamieszkania / Adres firmy

Województwo

Miejscowość

Gmina

Dolnośląskie

Świdnica

Gmina Miasto Świdnica

Ulica

Nr domu

Nr lokalu

Kod pocztowy

Inżynierska

6

58-100

Dane Wnioskodawcy 2

Imię Wnioskodawcy 2

Nazwisko Wnioskodawcy 2

Firma (jeśli dotyczy)

PESEL

NIP (jeśli dotyczy)

Nr i seria dokumentu tożsamości (dotyczy obcokrajowców)

Nr KRS (jeśli dotyczy)

Telefon kontaktowy

E-mail

Województwo

Miejscowość

Gmina

Ulica

Nr domu

Nr lokalu

Kod pocztowy

2. Dane Obiektu

Rodzaj Obiektu:  dom jednorodzinny  obiekt wielolokalowy (wypełnij załącznik WP-A)  lokal mieszkalny  zakład produkcyjny  garaż

zespół budynków jednorodzinnych (wypełnij załącznik WP-C)  obiekt handlowy / usługowy  instalacja zarządzania popytem

stacja ładowania poj. elektr. (wypełnij załącznik WP-E)  inne, wpisz obok

Adres Obiektu:

Kod pocztowy

Województwo

Miejscowość

Gmina

58-100

Dolnośląskie

Świdnica

Gmina Miasto Świdnica

Ulica

Nr administracyjny obiektu

Obręb. numery działek

Dworcowa

dz.nr.1448, obr.0004, Śródmieście

Adres korespondencyjny:

TAURON Obsługa Klienta sp. z o.o.  
40-388 Katowice, ul. Lwowska 23

Telefoniczna Obsługa Klienta:

32 698 9 616

Lubieżcie się do naszych pracowników telefonując  
lub mailowo: [info@tauron-dystrybucja.pl](mailto:info@tauron-dystrybucja.pl)

Elektroniczna Obsługa Klienta:

[info@tauron-dystrybucja.pl](mailto:info@tauron-dystrybucja.pl)

### 3. Cel wystąpienia

przyłączenie nowego obiektu     zwiększenie mocy przyłączeniowej     zmiana układu zasilania     rozdział instalacji

### 4. Informacja o sposobie zasilania Obiektu (wybierz jedną opcję)

zasilanie docelowe (stałe)     zasilanie tymczasowe na okres

### 5. Określenie mocy przyłączeniowej, przewidywane roczne zużycie energii elektrycznej, przewidywany termin rozpoczęcia poboru energii

W przypadku przyłączenia obiektu wielolokalowego, zamiast tego punktu wypełnij załącznik WP-A.

W przypadku przyłączenia obiektów o charakterze produkcyjnym lub usługowym, zamiast tego punktu wypełnij załącznik WP-B.

W przypadku przyłączenia zespołu budynków jednorodzinnych, zamiast tego punktu wypełnij załącznik WP-C.

Zasilanie podstawowe    nr licznika lub PPE<sup>1</sup>     moc istniejąca [kW]<sup>2</sup>     moc wnioskowana [kW]<sup>3</sup>      1faz.     3faz.

Zasilanie rezerwowe    nr licznika lub PPE<sup>1</sup>     moc istniejąca [kW]<sup>2</sup>     moc wnioskowana [kW]<sup>3</sup>      1faz.     3faz.

Roczne przewidywane zapotrzebowanie energii    energia [kWh]

Przewidywany termin rozpoczęcia poboru energii elektrycznej

kwartał i rok

<sup>1</sup> Podaj numer identyfikacyjny z faktury. Nie dotyczy przyłączenia nowego obiektu.

<sup>2</sup> Dotyczy zwiększenia mocy przyłączeniowej. Podaj wielkość mocy przyłączeniowej z aktualnej umowy kompleksowej lub umowy o świadczenie usług dystrybucji.

<sup>3</sup> Aby prawidłowo określić wielkość mocy przyłączeniowej której potrzebujesz – skonsultuj się z uprawnionym elektrykiem.

### 6. Parametry jakościowe energii elektrycznej oraz parametry jej dostarczania

standardowe określone w ustawie Prawo energetyczne z dnia 10 kwietnia 1997 roku z późniejszymi zmianami oraz przepisami wykonawczymi

odmienne od standardów jakościowych parametry energii elektrycznej lub parametry jej dostarczania

Określ odmienne parametry np. czas dopuszczalnej przerwy

### 7. Odbiór warunków przyłączenia

Warunki przyłączenia proszę przesłać na:

adres e-mail

Dokumenty będą przesyłane w formie elektronicznej na adres e-mail:

adres korespondencyjny

Ulica

Nr domu

Nr lokalu

Kod pocztowy

Województwo

Miejscowość

Gmina

### 8. Dodatkowe informacje lub uwagi Wnioskodawcy

### 9. Oświadczenia w sprawie tytułu prawnego

1. Oświadczam, że:

- posiadam tytuł prawny do korzystania z Obiektu  
 nie posiadam tytułu prawnego do korzystania z Obiektu

2. Oświadczam, że posiadam tytuł prawny do korzystania z Obiektu jako jego:

- właściciel  
 współwłaściciel oraz że:  
 posiadam zgodę wszystkich współwłaścicieli na użytkowanie instalacji elektrycznej w Obiekcie, urządzeń elektroenergetycznych i instalacji posadowionych w Obiekcie oraz na budowę sieci elektroenergetycznych niezbędnych dla przyłączenia Obiektu,  
 nie posiadam zgody wszystkich współwłaścicieli na użytkowanie instalacji elektrycznej w Obiekcie, urządzeń elektroenergetycznych i instalacji posadowionych w Obiekcie oraz na budowę sieci elektroenergetycznych niezbędnych dla przyłączenia Obiektu,  
 nie posiadam tytułu prawnego do korzystania z Obiektu  
 użytkownik  
 posiadacz spółdzielczego lokatorskiego / własnościowego prawa do lokalu mieszkalnego  
 użytkownik wieczysty (dotyczy nieruchomości gruntowej)  
 najemca  
 dzierżawca  
 biorący w użyczenie

Inne:

3. Zobowiązuję się do bezzwłocznego okazania na żądanie TAURON Dystrybucja S.A. dokumentu potwierdzającego posiadanie powyższego tytułu prawnego do korzystania z Obiektu.

### 10. Oświadczam, że:

Zapoznałem się z Klauzulą informacyjną TAURON Dystrybucja S.A. – realizacja przyłączenia obiektu do sieci.

### 11. Załączniki do wniosku

Integralną część wniosku stanowi Klauzula informacyjna TAURON Dystrybucja S.A. – realizacja przyłączenia obiektu do sieci. Przed złożeniem wniosku prosimy zapoznać się z jej treścią.

#### Załączniki wymagane

1. Plan zabudowy lub szkic, który określa lokalizację przyłączanego obiektu. Wskaż preferowaną lokalizację przyłącza do obiektu. Zalecany rozmiar A-4 lub A-3. (Załącznik nie jest wymagany w przypadku zwiększenia mocy przyłączeniowej).

#### Załączniki opcjonalne

(załączniki wypełnij w języku polskim)

- Pisemne pełnomocnictwa dla osób upoważnionych przez Wnioskodawcę do występowania w jego imieniu.
- Załącznik UP-A - Wykaz dodatkowych wnioskodawców (wymagany w przypadku, gdy stroną umowy o przyłączenie będzie więcej niż jedna osoba fizyczna lub jedna osoba prawna (np. współwłasność)).
- Załącznik WP-A - Załącznik do WP - Obecne i przewidywane zapotrzebowanie mocy i energii dla budownictwa wielorodzinnego (wielolokalowego).
- Załącznik WP-B - Załącznik do WP - Obecne i przewidywane zapotrzebowanie mocy i energii dla obiektów o charakterze produkcyjnym lub usługowym.
- Załącznik WP-C - Załącznik do WP - Obecne i przewidywane zapotrzebowanie mocy i energii dla zespołu budynków jednorodzinnych.
- Załącznik WP-E - Załącznik do WP - Dane stacji ładowania pojazdów.
- Umowa Spółki Cywilnej (wymagana w przypadku, gdy umowa o przyłączenie będzie zawierana z podmiotami prowadzącymi Spółkę Cywilną).
- Inne (wymień jakie):

Data

PRZEZ ZARZĄDU  
*Tomasz Kurzawa*  
Podpis Wnioskodawcy/Pełnomocnika

MIEJSKIE  
PRZEDSIĘBIORSTWO KOMUNIKACYJNE  
"ŚWIDNICA" Sp. z o.o.  
18-100 Świdnica, ul. Inżynierska 6  
tel. 74 851-81-51, tel. fax 74 851-81-50  
NIP 884-05-01-652

# WP-E Załącznik do WP - Dane stacji ładowania pojazdów



Wniosek należy uzupełnić drukowanymi literami.

Lp.	Rodzaj punktu ładowania	Ilość punktów ładowania [szt.]	Łączna moc punktów ładowania [kW]
1.	Ogólnodostępne punkty ładowania	1 ( PANTOGRAF)	350,0
2.	Infrastruktura ładowania drogowego transportu publicznego	nie dotyczy	_____
3.	Pozostałe punkty ładowania	brak	_____

Świdnica 20.08.2021

Data

PREZES ZARZĄDU

*mgr Tomasz Kurzawa*  
mgr Tomasz Kurzawa  
Pełnomocnik

MIEJSKIE  
PRZEDSIĘBIORSTWO KOMUNIKACYJNE  
"ŚWIDNICA" Sp. z o.o.  
58-100 Świdnica, ul. Inżynierska 6  
tel. 74 851-81-51, tel./fax 74 851-81-50  
NIP 884-25-01-652

Adres korespondencyjny:  
TAURON Dystrybucja S.A.  
Skrytka pocztowa nr 2708  
40-337 Katowice

Telefoniczna Obsługa Klienta:  
32 806 0 516  
tel. 1-800-20-10-10 (po godzinach)  
całkowicie bezpłatnie

Elektroniczna Obsługa Klienta:  
info@tauron-dystrybucja.pl

TAURON Dystrybucja S.A., ul. Podgórska 25A, 31-035 Kraków, KRS 000073321, NIP 6110202860, REGON 230178216



KOPIA

**MPW**

Wniosek o wydanie oświadczenia o możliwości przyłączenia odbiorcy do sieci elektroenergetycznej oraz dostaw energii elektrycznej dla obiektów o mocy przyłączeniowej powyżej 180 kW



(WNIOSK NALEŻY UZUPEŁNIĆ DRUKOWANYMI LITERAMI)

**1. Inwestor**

Imię

Nazwisko

Nazwa Firmy (jeśli dotyczy)

Miejskie Przedsiębiorstwo Komunikacyjne "Świdnica" Sp. z o.o.

Kod pocztowy

58-100

Poczta

Świdnica

Miejscowość i kraj (jeśli inny niż Polska)

Świdnica

Ulica

Inżynierska

Nr administracyjny

6

Nr lokalu

Nr telefonu

74-851 81 51

Pełnomocnik (jeżeli został ustanowiony)

Adres korespondencyjny:

Jak wyżej

Jak niżej

Imię

Nazwisko

Nazwa Firmy (jeśli dotyczy)

Kod pocztowy

Poczta

Miejscowość i kraj (jeśli inny niż Polska)

Ulica

Nr administracyjny

Nr lokalu

**Dane kontaktowe**

Nr telefonu

Adres e-mail

**2. Dane opisujące obiekt**

Rodzaj obiektu (np. obiekt wielolokalowy, dom jednorodzinny, lokal mieszkalny/usługowy, zakład produkcyjny, obiekt handlowy itp.)

Stacja ładowania autobusów z napędem elektrycznym

Przewidywana moc przyłączeniowa [kW]

300,0

Kod pocztowy

58-100

Miejscowość

Świdnica

Gmina

Gmina Miasto Świdnica

Ulica

Inżynierska

Nr administracyjny obiektu / Obręb, numery działek

dz.nr.145, obr.0003, Fabryczna

Oświadczam, że dane przedstawione w niniejszym wniosku odpowiadają stanowi faktycznemu.

**Załączniki do wniosku:**

Plan zabudowy na mapie sytuacyjno-wysokościowej lub szkic sytuacyjny, umożliwiające lokalizację obiektu w terenie

Inne

Świdnica 20.08.2021

data

PREZES ZARZĄDU

*mgr inż. Tomasz Kurzawa*  
czytelny podpis

MIEJSKIE  
PRZEDSIĘBIORSTWO KOMUNIKACYJNE  
"ŚWIDNICA" Sp. z o.o.  
58-100 Świdnica, ul. Inżynierska 6  
tel. 74 851-81-51, tel./fax 74 851-81-50  
NIP 884-25-01-652

Adres korespondencyjny:  
TAURON Dystrybucja S.A.  
Skrytka pocztowa nr 2708  
40-337 Katowice

Telefoniczna Obsługa Klienta:  
32 605 0 616

opisane w załączniku do formularza  
zgodnie z art. 16, § 1 pkt 1

Elektroniczna Obsługa Klienta:  
info@tauron-dystrybucja.pl



Posiada się zgodność niniejszej kopii z treścią materiału państwowego zasobu geodezyjnego i kartograficznego

STAROSTA ŚWIDNICKI

Świdnica, ul. Piłsudskiego 10, 56-100 Świdnica

MAPA ZAPASOWA

Mapa (zestaw) planów

0219 2015.13153

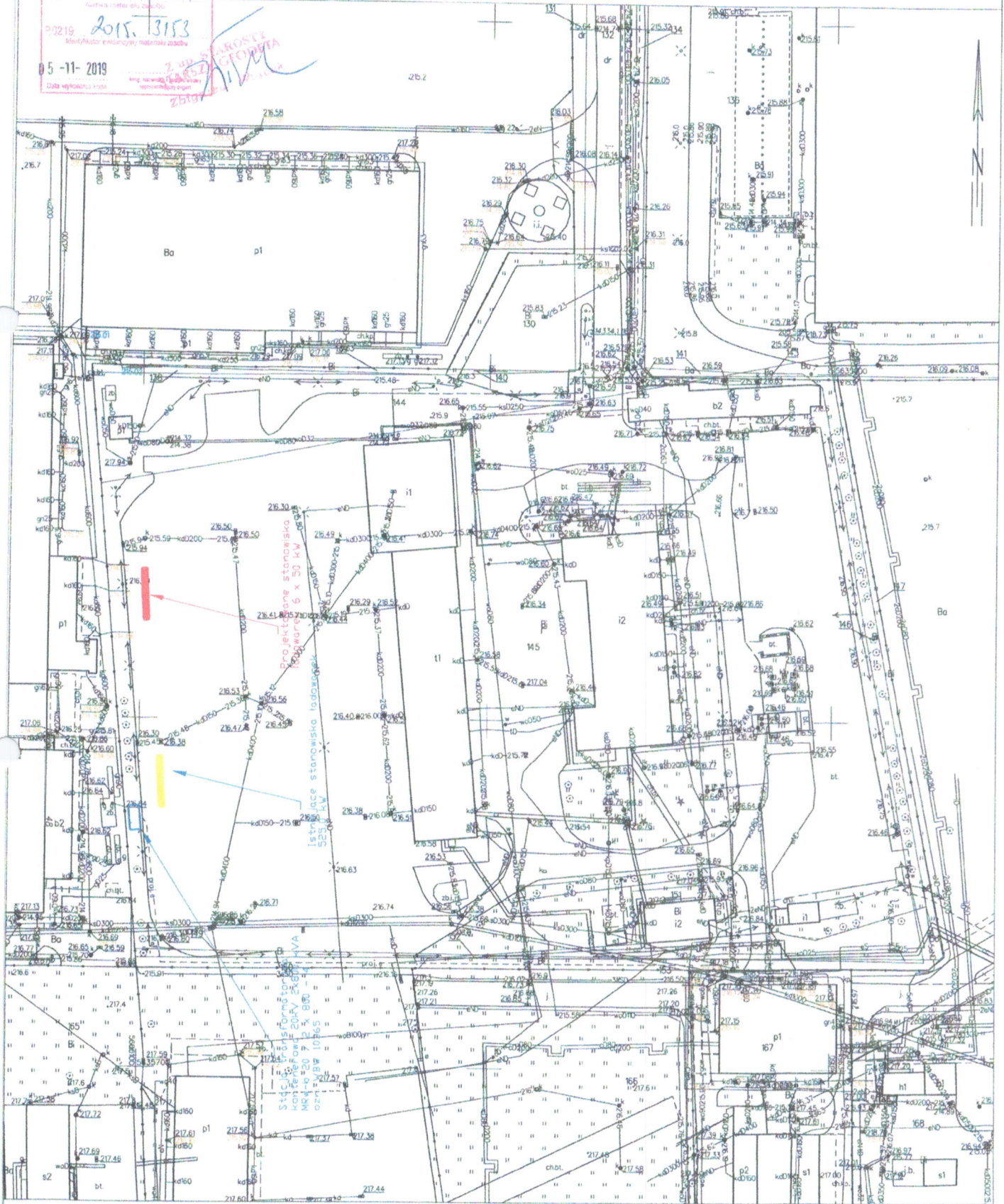
Identyfikator ewidencyjny materiału zasobu

05-11-2019

Data wykonania rysunku

KOPIA MAPY ZASADNICZEJ  
Sekcje mapy: 5.143.34.22.1; 5.143.34.17.3  
obr. Fabryczna 0003: dz. 144, 145  
.146.32.24.1.2;

SKALA 1:1000



KOPIA

**MPW**

Wniosek o wydanie oświadczenia o możliwości przyłączenia odbiorcy do sieci elektroenergetycznej oraz dostaw energii elektrycznej dla obiektów o mocy przyłączeniowej powyżej 180 kW



(WNIOSK NALEŻY UZUPEŁNIĆ DRUKOWANYMI LITERAMI)

**1. Inwestor**

Imię \_\_\_\_\_  
Nazwisko \_\_\_\_\_

Nazwa Firmy (jeśli dotyczy)

Miejskie Przedsiębiorstwo Komunikacyjne "Świdnica" Sp. z o.o.

Kod pocztowy

58-100

Poczta

Świdnica

Miejscowość i kraj (jeśli inny niż Polska)

Świdnica

TAURON Obsługa Klienta sp. z o.o.  
Kancelaria Pl. Powstańców Śl. 20, 53-314 Wrocław

2021-08-30

Sp./Dział

Ldz

Ulica

Inżynierska

Nr administracyjny

6

Nr lokalu

Nr telefonu

74-851 81 51

Pełnomocnik (jeżeli został ustanowiony)

Adres korespondencyjny:

Jak wyżej

Jak niżej

Imię \_\_\_\_\_

Nazwisko \_\_\_\_\_

Nazwa Firmy (jeśli dotyczy)

Kod pocztowy

Poczta

Miejscowość i kraj (jeśli inny niż Polska)

Ulica

Nr administracyjny

Nr lokalu

Dane kontaktowe

Nr telefonu

Adres e-mail

**2. Dane opisujące obiekt**

Rodzaj obiektu (np: obiekt wielolokalowy, dom jednorodzinny, lokal mieszkalny/usługowy, zakład produkcyjny, obiekt handlowy itp.)

Stacja ładowania autobusów z napędem elektrycznym

Przewidywana moc przyłączeniowa [kW]

350,0

Kod pocztowy

58-100

Miejscowość

Świdnica

Gmina

Gmina Miasto Świdnica

Ulica

Emilii Plater

Nr administracyjny obiektu / Obręb, numery działek

dz.nr.325 /2, obręb 0001, Śródmieście

Oświadczam, że dane przedstawione w niniejszym wniosku odpowiadają stanowi faktycznemu.

**Załączniki do wniosku:**

- Plan zabudowy na mapie sytuacyjno-wysokościowej lub szkic sytuacyjny, umożliwiające lokalizację obiektu w terenie
- Inne

Świdnica 20.08.2021

data

PREZES ZARZĄDU

mgr Tomasz Kozłowski

MIEJSKIE PRZEDSIĘBIORSTWO KOMUNIKACYJNE "ŚWIDNICA" Sp. z o.o.  
58-100 Świdnica, ul. Inżynierska 6  
tel. 74 851-81-51, tel/fax 74 851-81-50  
NIP 884-25-01-652

Adres korespondencyjny:  
TAURON Dystrybucja S.A.  
Skrzynka pocztowa nr 2705  
40-337 Katowice

Telefoniczna Obsługa Klienta:  
32 606 0 616  
Lub zadzwoń do najbliższego oddziału  
TAURON Dystrybucja

Elektroniczna Obsługa Klienta:  
info@tauron-dystrybucja.pl

**STAROSTA SWIDNICKI**  
 Sztuka ogólna, prowadzącego, pasywny  
 28000 geodezyjny i inżynierski

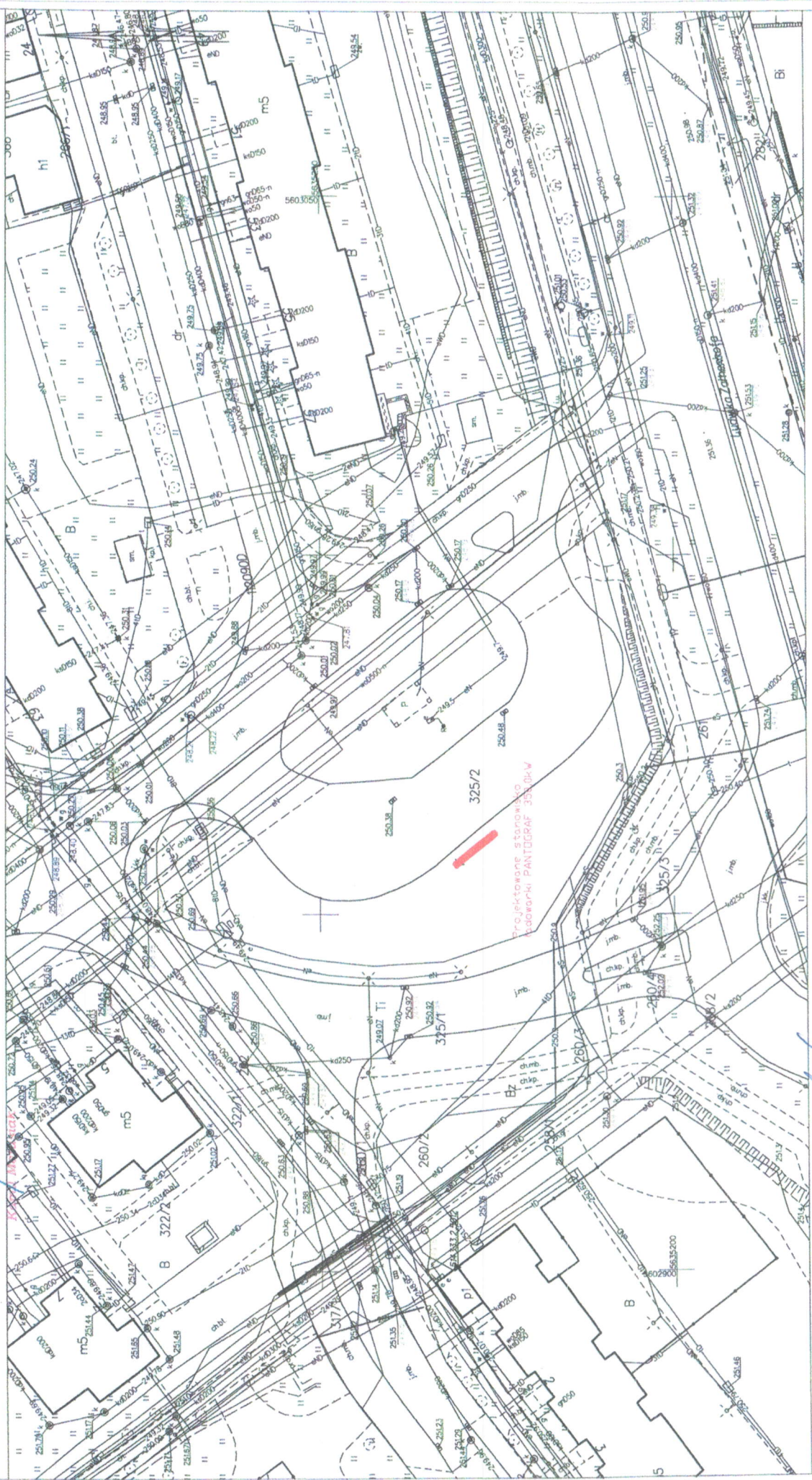
**P.0219. 2015 3173**  
 Uprawnienie geodezyjne, materiały 28020u

**mapa zasadnicza**  
 Nazwa: mapadpina  
 1.8 - DS - 2021

**PROSTY**  
 1.8 - DS - 2021

**KOPIA MAPY ZASADNICZEJ**  
 Sekcje mapy: 5.14.3.33.25.3.4; 5.14.3.33.25.3.2  
 obr. Osiedle Młodych 0001: dz. 325/2  
 SKALA 1:500

Województwo: dolnośląskie  
 Powiat: swidnicki  
 Jednostka ewidencyjna: 028001\_1\_Swidnica - miasto  
 Obręb: 0001\_Osiedle Młodych



KOPIA

**MPW**

Wniosek o wydanie oświadczenia o możliwości przyłączenia odbiorcy do sieci elektroenergetycznej oraz dostaw energii elektrycznej dla obiektów o mocy przyłączeniowej powyżej 180 kW



(WNIOSEK NALEŻY UZUPEŁNIĆ DRUKOWANYMI LITERAMI)

**1. Inwestor**

Imię

Nazwisko

TAURON Obsługa Klienta Sp. z o.o.  
Kancelaria Pl. Powstańców Śl. 20, 53-314 Wrocław

2021-08-30

Nazwa Firmy (jeśli dotyczy)

Miejskie Przedsiębiorstwo Komunikacyjne "Świdnica" Sp. z o.o.

Kod pocztowy

58-100

Pocztą

Świdnica

Miejscowość i kraj (jeśli inny niż Polska)

Świdnica

Sp./Dział

L.dz.

Ulica

Inżynierska

Nr administracyjny

6

Nr lokalu

Pełnomocnik (jeżeli został ustanowiony)

Adres korespondencyjny:

Jak wyżej

Jak niżej

Nr telefonu

74-851 81 51

Imię

Nazwisko

Nazwa Firmy (jeśli dotyczy)

Kod pocztowy

Pocztą

Miejscowość i kraj (jeśli inny niż Polska)

Ulica

Nr administracyjny

Nr lokalu

Dane kontaktowe

Nr telefonu

Adres e-mail

**2. Dane opisujące obiekt**

Rodzaj obiektu (np. obiekt wielolokalowy, dom jednorodzinny, lokal mieszkalny/usługowy, zakład produkcyjny, obiekt handlowy itp.)

Stacja ładowania autobusów z napędem elektrycznym

Przewidywana moc przyłączeniowa [kW]

350,0

Kod pocztowy

58-100

Miejscowość

Świdnica

Gmina

Gmina Miasto Świdnica

Ulica

Dworcowa

Nr administracyjny obiektu / Obręb, numery działek

dz.nr.1448, obr.0004, Śródmieście

Oświadczam, że dane przedstawione w niniejszym wniosku odpowiadają stanowi faktycznemu.

**Załączniki do wniosku:**

- Plan zabudowy na mapie sytuacyjno-wysokościowej lub szkic sytuacyjny, umożliwiające lokalizację obiektu w terenie
- Inne

Świdnica 20.08.2021

data

PREZES Zarządu

mgr inż. Marcin Kurzawa  
czytelny podpis

MIEJSKIE PRZEDSIĘBIORSTWO KOMUNIKACYJNE  
"ŚWIDNICA" Sp. z o.o.  
58-100 Świdnica, ul. Inżynierska 6  
tel. 74 851-81-51, tel. fax 74 851-81-50  
NIP: 634 05 31 852

Adres korespondencyjny:  
TAURON Dystrybucja S.A.  
Skrytka pocztowa nr 2708  
40-337 Katowice

Telefoniczna Obsługa Klienta:  
32 606 0 616  
godziny otwarcia: poniedziałek - piątek  
8:00 - 18:00, sobota 8:00 - 14:00

Elektroniczna Obsługa Klienta:  
info@tauron-dystrybucja.pl

**STAROSTA ŚWIDNICKI**  
 Nazwa organu prowadzącego państwowy  
 zasób geodezyjny i kartograficzny

**P.0219. 2.045.3453**  
 Identyfikator ewidencyjny materiału zasobu

*mapa zasadnicza*  
 Nazwa mapy: **PROJEKTOWANE STANOWISKO  
 ŁADOWARKI PANTOGRAF 350.0kW**

**INSPEKTOR**  
 Data wykonania kopii: 18.06.2017  
 Data wykonania pomiarów terenowych: 18.06.2017  
 Materiał zasobu: **Kartografia**

**KOPIA MAPY ZASADNICZEJ**  
 Sekcje mapy: 5.14.3.34.21.3.3; 5.14.3.34.21.3.1  
 obr. Śródmieście 0004: dz. 1448  
 SKALA 1:500



Miejskie Przedsiębiorstwo Komunikacyjne  
„Świdnica” Sp.z o.o.  
58-100 Świdnica ul. Inżynierska 6

MOŻLIWOŚCI I WARUNKI PRZYŁĄCZENIA DO SIECI ELEKTROENERGETYCZNEJ, STACJI  
STANOWISKOWYCH ŁADOWANIA AKUMULATORÓW W AUTOBUSACH MIEJSKICH Z NAPĘDEM  
ELEKTRYCZNYM. OKREŚLENIE POTRZEB FORMALNO-PRAWNYCH I TECHNICZNYCH W TYM ZAKRESIE

LOKALIZACJE STACJI ŁADOWAREK  
Świdnica ul. Dworcowa dz. nr. 1448  
Świdnica ul. E.Plater dz. nr. 352 /2  
Świdnica ul. Inżynierska 6 Baza MPK

# DOKUMENTY ROBOCZE

Świdnica wrzesień 2021

ROZDZIAŁ 5

Świdnica 31.08.2021

Miejskie Przedsiębiorstwo Komunikacyjne „Świdnica”  
ul. Inżynierska 6  
58-100 Świdnica

W związku z przygotowaniem dokumentacji związanej z określeniem możliwości i warunków przyłączenia do sieci elektroenergetycznej stacji stanowiskowych ładowania autobusów komunikacji miejskiej z napędem elektrycznym, w **Świdnicy ul. E.Plater dz.nr 325 /2**, zwracam się z prośbą o określenie na załączonych mapach zasadniczych obszaru działki przeznaczonego na zabudowę ładowarek oraz stacji transformatorowej, uwzględniając układ komunikacyjny. Wymagany teren pod zabudowę stacji transformatorowej kontenerowej wynosi  $40 \text{ m}^2$ . Dodatkowo przy określaniu obszaru działki należy uwzględnić min. odległość stacji transformatorowej od drogi komunikacyjnej wjazd-wyjazd wynoszącej 5,0 m.

Wstępne określenie obszaru działki przewidzianej do zagospodarowania jest konieczne do wyceny przyszłych kosztów budowy układu zasilania elektroenergetycznego stacji ładowania. Dla ułatwienia na mapie jest zaznaczony w skali mapy obszar o powierzchni  $25 \text{ m}^2$ .

Proszę o kontakt z opracowującym: Zygmunt Pietras tel. 571 417 939  
e-mail: [zygmunt.pietras@gmail.com](mailto:zygmunt.pietras@gmail.com)

**mgr inż. Zygmunt Pietras**  
PROJEKTOWANIE I NADZÓR BUDOWLANY  
W BRANŻY ELEKTROENERGETYCZNEJ  
58-100 Świdnica, ul. Modrzewiowa 4  
tel. 571 417 939, NIP 8841259812  
e-mail: [zygmunt.pietras@gmail.com](mailto:zygmunt.pietras@gmail.com)

*Z. Pietras*

MPK Świdnica  
Wpł. dn. 31.08.2021  
L. dz. \_\_\_\_\_

Świdnica 31.08.2021

Miejskie Przedsiębiorstwo Komunikacyjne „Świdnica”  
ul. Inżynierska 6  
58-100 Świdnica

W związku z przygotowaniem dokumentacji związanej z określeniem możliwości i warunków przyłączenia do sieci elektroenergetycznej stacji stanowiskowych ładowania autobusów komunikacji miejskiej z napędem elektrycznym, w **Świdnicy ul. Dworcowa dz.nr.1448**, zwracam się z prośbą o określenie na załączonych mapach zasadniczych obszaru działki przeznaczonego na zabudowę ładowarek oraz stacji transformatorowej, uwzględniając układ komunikacyjny. Wymagany teren pod zabudowę stacji transformatorowej kontenerowej wynosi 40 m<sup>2</sup>. Dodatkowo przy określaniu obszaru działki należy uwzględnić min. odległość stacji transformatorowej od drogi komunikacyjnej wjazd-wyjazd wynoszącej 5,0 m.

Wstępne określenie obszaru działki przewidzianej do zagospodarowania jest konieczne do wyceny przyszłych kosztów budowy układu zasilania elektroenergetycznego stacji ładowania. Dla ułatwienia na mapie jest zaznaczony w skali mapy obszar o powierzchni 25 m<sup>2</sup>.

Proszę o kontakt z opracowującym: Zygmunt Pietras tel. 571 417 939  
e-mail: zygmuntpietras@gmail.com

**mgr inż. Zygmunt Pietras**  
PROJEKTOWANIE I NADZÓR BUDOWLANY  
W BRANŻY ELEKTROENERGETYCZNEJ  
58-100 Świdnica, ul. Modrzewiowa 4  
tel. 571 417 939, NIP 8841259812  
e-mail: zygmuntpietras@gmail.com

*Z. Pietras*

MPK Świdnica  
Wpł. dn. 31.08.2021  
L. dz. \_\_\_\_\_



Świdnica 31.08.2021

Miejskie Przedsiębiorstwo Komunikacyjne „Świdnica”  
ul. Inżynierska 6  
58-100 Świdnica

W związku z przygotowaniem dokumentacji związanej z określeniem możliwości i warunków przyłączenia do sieci elektroenergetycznej stacji stanowiskowych ładowania autobusów komunikacji miejskiej z napędem elektrycznym, w **Świdnicy ul. Inżynierska 6 – Baza MPK**, zwracam się z prośbą o określenie na załączonych mapach zasadniczych obszaru działki przeznaczonego na zabudowę ładowarek, uwzględniając układ komunikacyjny. Wstępne określenie obszaru działki przewidzianej do zagospodarowania jest konieczne do wyceny przyszłych kosztów budowy układu zasilania elektroenergetycznego ładowarek. Dla ułatwienia na mapie jest zaznaczony w skali mapy obszar o powierzchni 25 m<sup>2</sup>.  
Proszę o kontakt z opracowującym: Zygmunt Pietras tel. 571 417 939  
e-mail: zygmun.pietras@gmail.com

**mgr inż. Zygmunt Pietras**  
PROJEKTOWANIE I NADZÓR BUDOWLANY  
W BRANŻY ELEKTROENERGETYCZNEJ  
58-100 Świdnica, ul. Modrzewiowa 4  
tel. 571 417 939, NIP 8841259812  
e-mail: zygmun.pietras@gmail.com

*Z. Pietras*

MPK Świdnica  
Wpl. dn. 31.08.2021  
L. dz. \_\_\_\_\_



Zygmunt Pietras &lt;zygmunt.pietras@gmail.com&gt;

**Okręślenie obszarów pod budowę stacji ładowania dla MPK**

3 wiadomości

**Mirosław Jajko** <mjajko@mpk.swidnica.pl>

6 września 2021 11:40

Do: zygmunt.pietras@gmail.com

CC: Tomasz Kurzawa &lt;tkurzawa@mpk.swidnica.pl&gt;, Jarosław Kozłowski &lt;jkozłowski@mpk.swidnica.pl&gt;

Dzień dobry

W załączeniu przesyłam proponowane (narysowane) przez MPK obszary działek pod budowę stacji ładowania i pantografy.

Pozdrawiam

mgr inż. Mirosław Jajko  
Kierownik Działu Zasobów Majątkowych  
tel. 570 525 949, 74 851 81 21,  
faks 74 660 45 90

Miejskie Przedsiębiorstwo Komunikacyjne "Świdnica" Sp. z o.o.  
ul. Inżynierska 6  
58-100 Świdnica  
www.mpk.swidnica.pl  
NIP: 884-25-01-652  
REGON: 891524718  
KRS: 0000217735

**3 załączników** **IMG\_0001.pdf**  
556K **IMG\_0002.pdf**  
950K **IMG\_0003.pdf**  
881K**Zygmunt Pietras** <zygmunt.pietras@gmail.com>


7 września 2021 19:53

Do: Alfred Huszczo &lt;tetapro@wp.pl&gt;

Fredziu tymczasem przesyłam wersje robocze

Pozdrawiam

[Ukryto cytowany tekst]

**3 załączników** **IMG\_0001.pdf**  
556K **IMG\_0002.pdf**  
950K **IMG\_0003.pdf**  
881K**tetapro@wp.pl** <tetapro@wp.pl>

8 września 2021 00:52

Do: Zygmunt Pietras &lt;zygmunt.pietras@gmail.com&gt;

Wyceniłem wstępnie.

Kolejowa 42 000 w tym: przepych, kabel, głowice bez narzutów.

E. Plater nie wiem ile kabla Należy przyjąć 265zł jako wiązka trzech kabli/1m

MPK to niskie nie znam Układu.

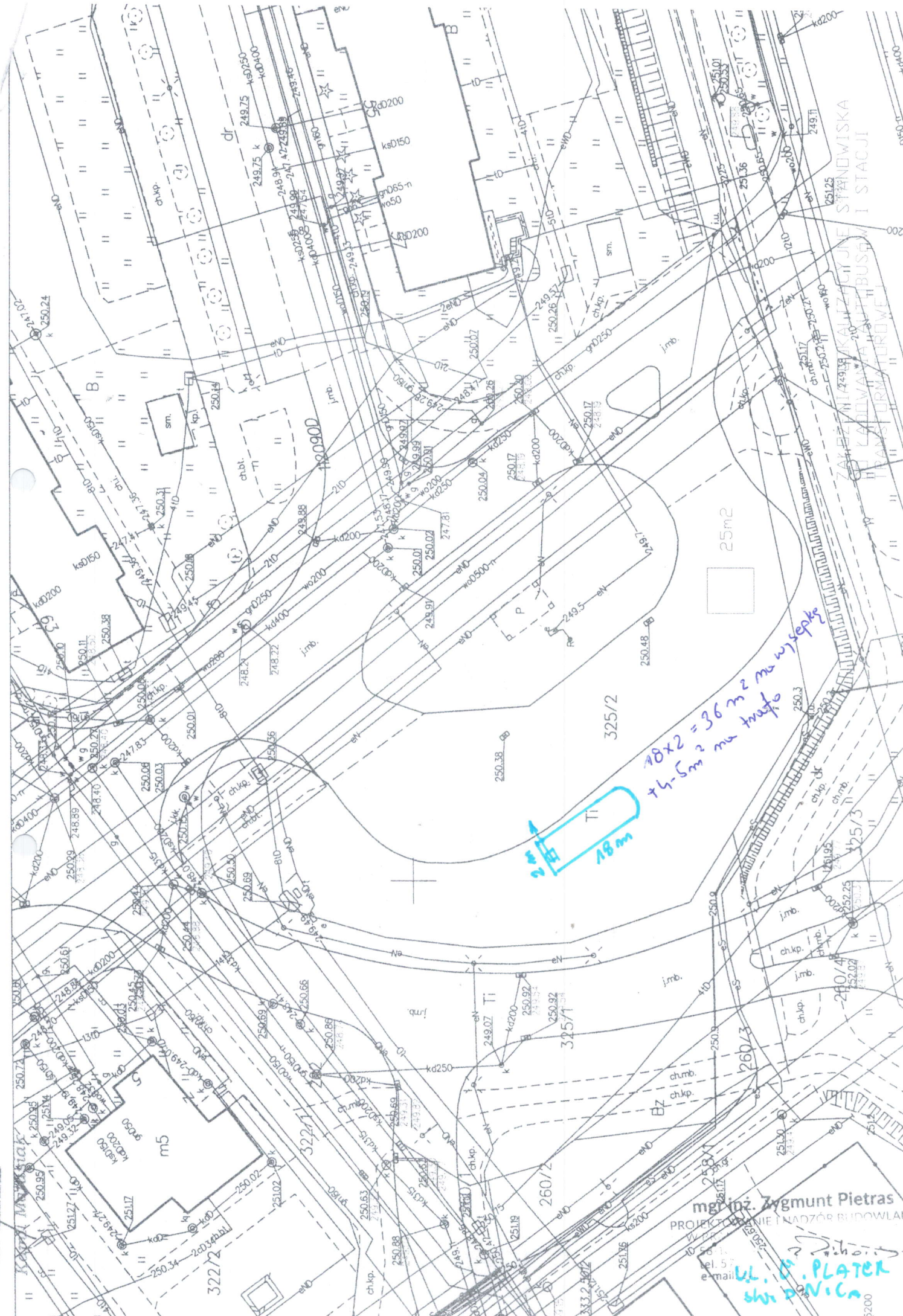
8.09.2021

Gmail - Określenie obszarów pod budowę stacji ładowania dla MPK

Świdnica Szarych Szeregów 2x 21000 bez narzutów

Strzegom trochę komplikacji z przejściem na drugą stronę tam jest słup linii napowietrznej nN a pas postojowy z kostki kamiennej i nowy chodnik. Wyceniłem na 28000 bez narzutów.

[Ukryto cytowany tekst]

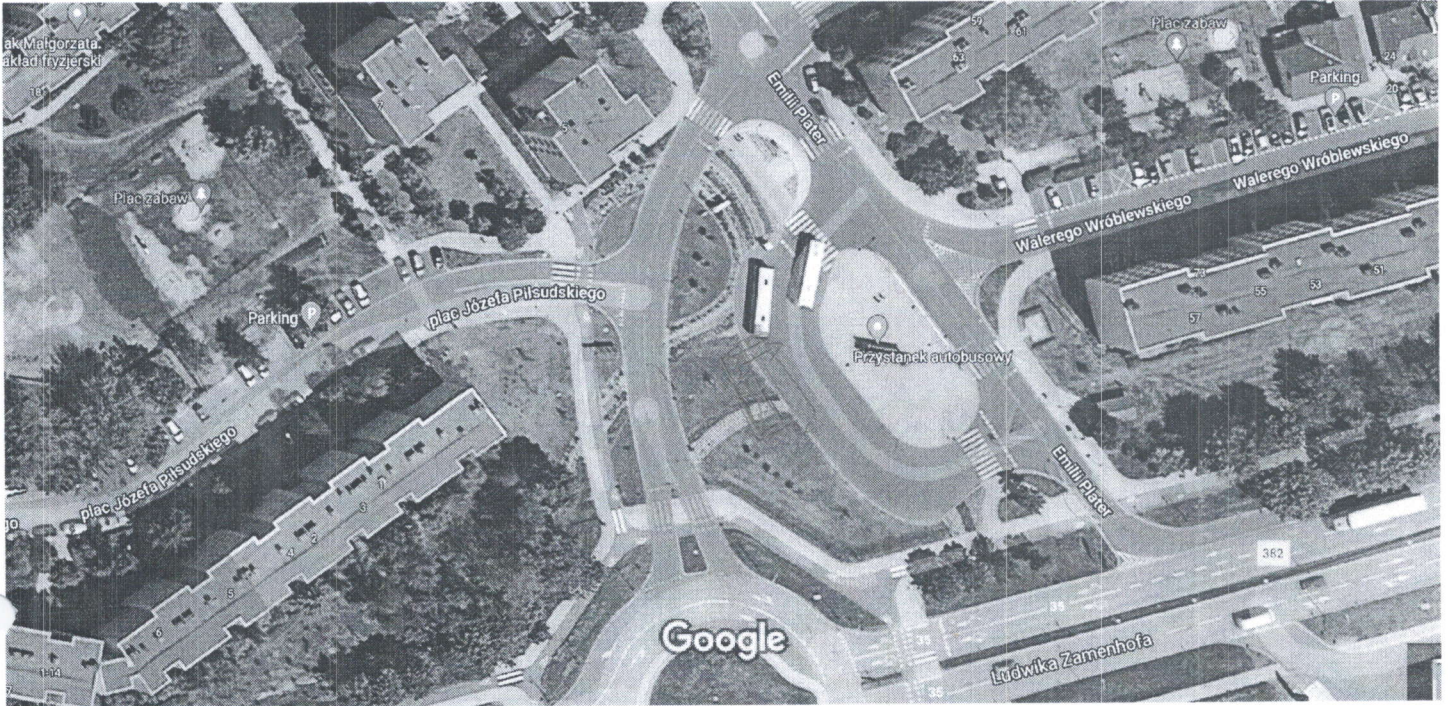


$18 \times 2 = 36 \text{ m}^2$  na wysypisko  
 $4 \cdot 5 \text{ m}^2$  na trawo

mgr inż. Zygmunt Pietras  
 PROJEKTOWANIE I NADZÓR BUDOWLAN

ul. ... PLATER  
 ...

# Google Miejskie Przedsiębiorstwo Komunikacyjne "Świdnica" Sp z o. o.



Zdjęcia ©2021 CNES / Airbus, MGPP Aero, Maxar Technologies, Dane mapy ©2021 Google 20 m



$18 \times 2 \rightarrow 36 \text{ m}^2 \rightarrow \dots$   
 $+ 4-5 \text{ m}^2 \text{ we fiko}$

$\approx 40 \text{ m}^2$

## Miejskie Przedsiębiorstwo Komunikacyjne "Świdnica" Sp z o. o.

3,6 ★★★★★ 136 opinii

Wulkanizacja



Wyznacz trasę



Zapisz



W pobliżu



Wyślij na telefon



Udostępnij



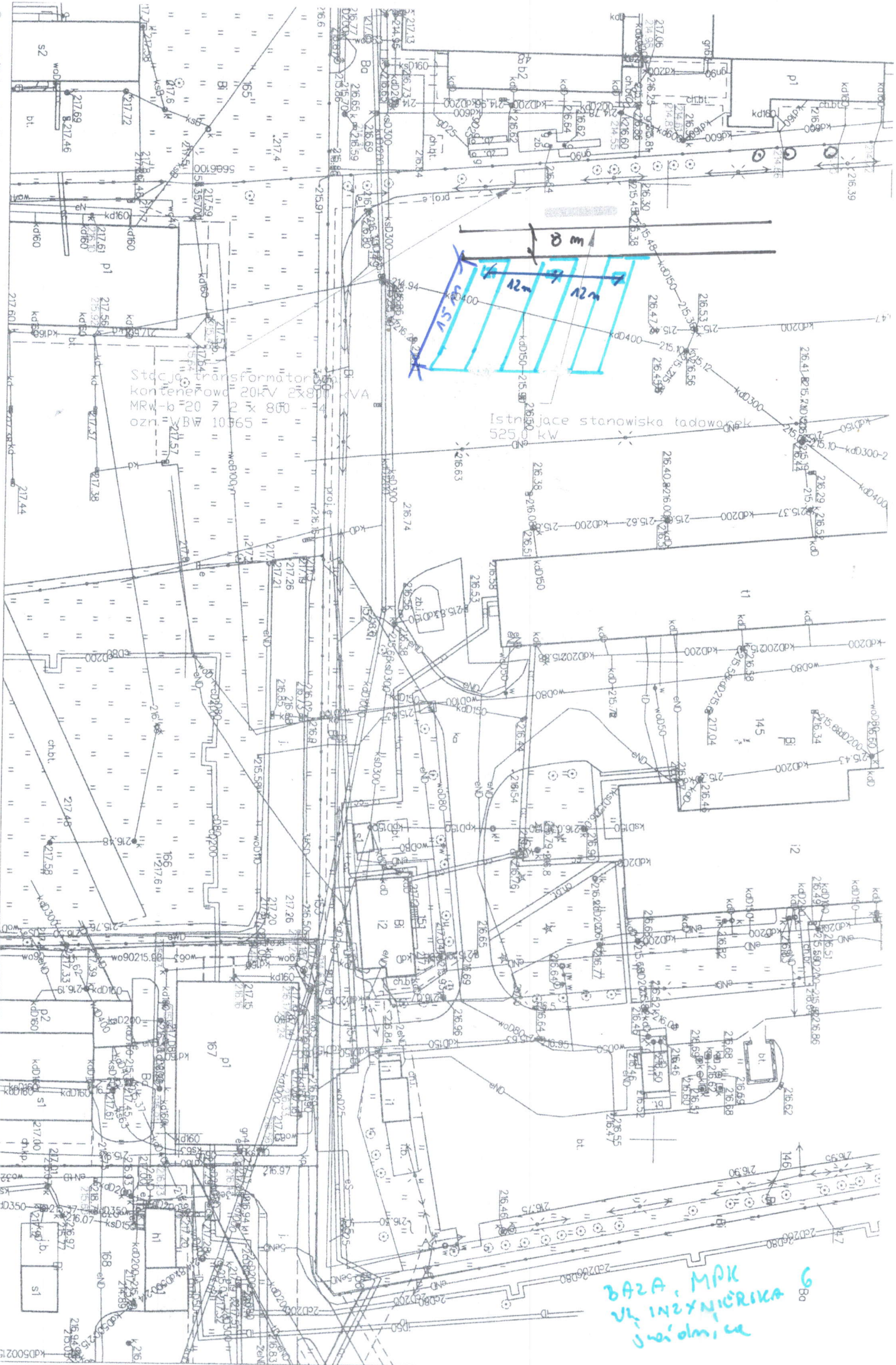
Inżynierska 6, 58-100 Świdnica



Teraz otwarte: 07:00–15:00



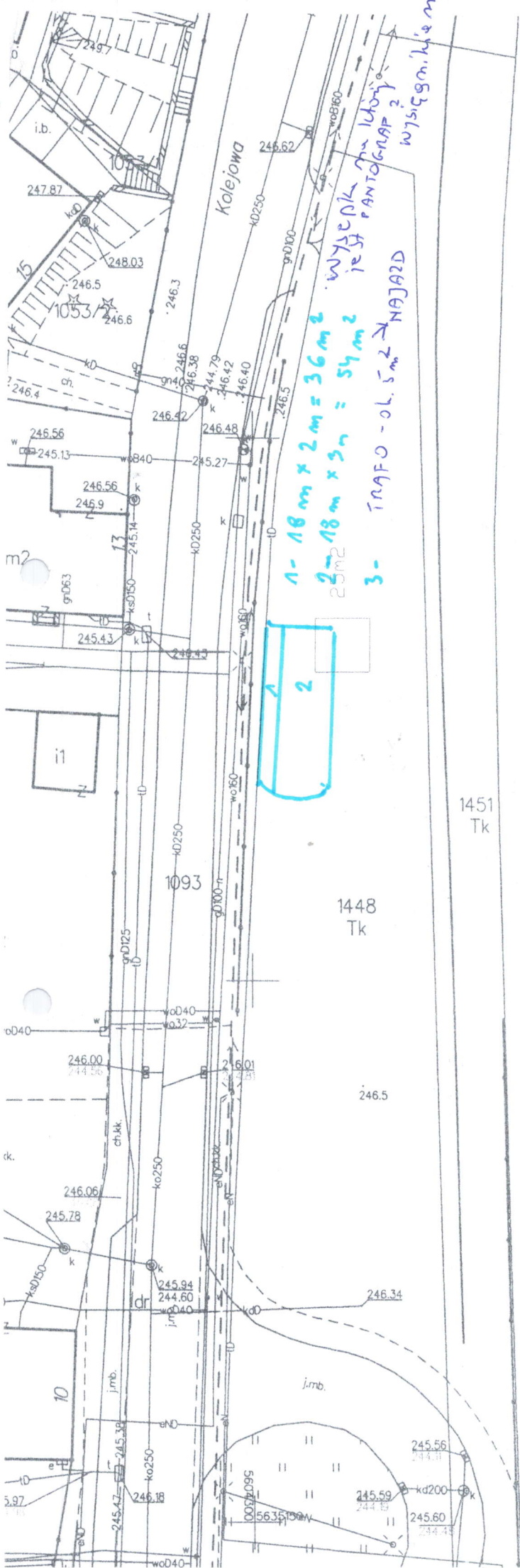
mpk.swidnica.pl



Google



Zdjęcia ©2021 CNES / Airbus,MGGP Aero,Maxar Technologies,Dane mapy ©2021 Google 20 m



Urządzenie  
w Świdnicy

ZAKŁADZENIA I REALIZACYJNE STANOWISKA  
DO ŁĄCZANIA AUTOBUSÓW I STACJI  
TRANSFORMATOROWEJ

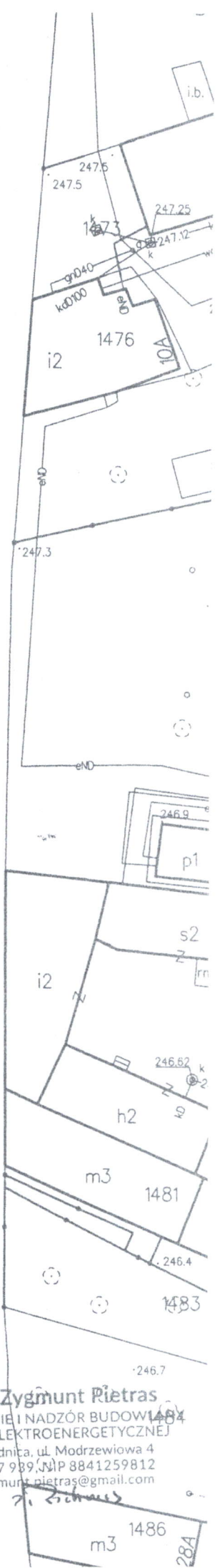
1452  
Tk

1451  
Tk

1448  
Tk



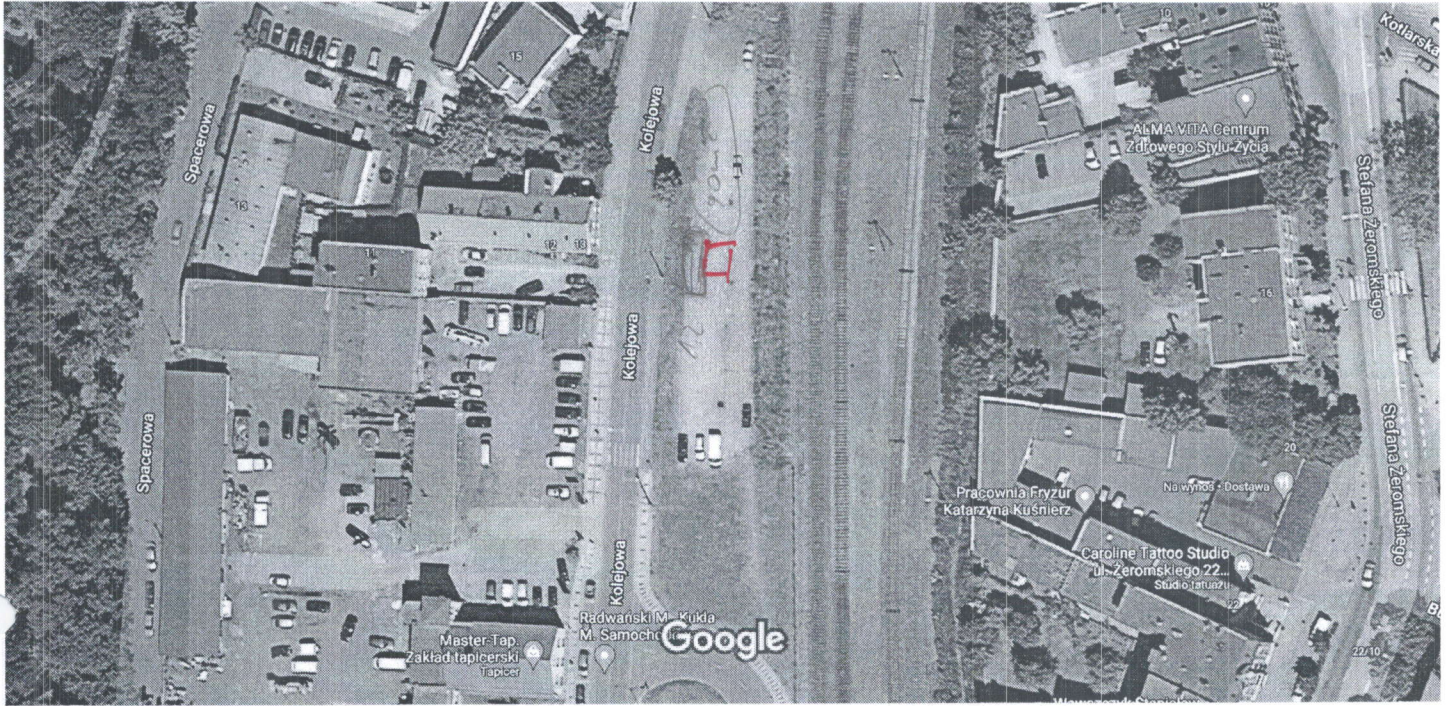
mgr inż. Zygmunt Pietras  
PROJEKTOWANIE I NADZÓR BUDOWY  
W BRANŻY ELEKTROENERGETYCZNEJ  
58-100 Świdnica, ul. Modrzewiowa 4  
tel. 571 417 989, NIP 8841259812  
e-mail: zygmunt.pietras@gmail.com



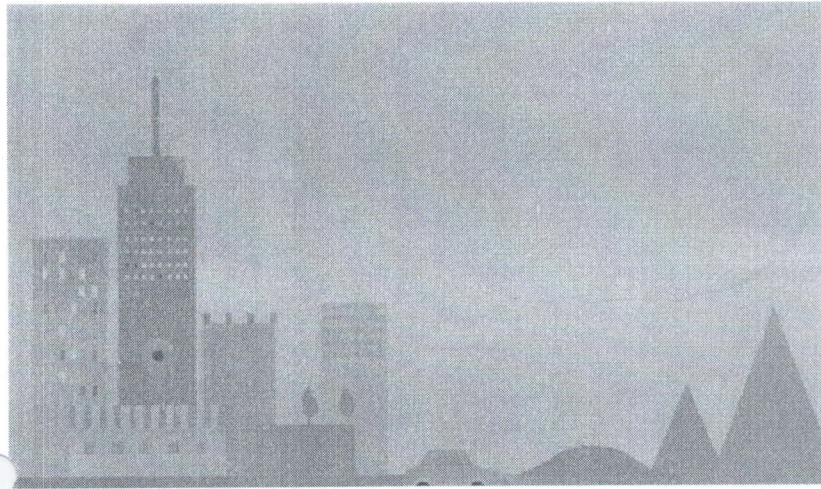
1486  
m3  
28A



# Google Dworcowa



Zdjęcia ©2021 CNES / Airbus,MGGP Aero,Maxar Technologies,Dane mapy ©2021 Google 20 m



## Dworcowa

-   
Wyznacz trasę
-   
Zapisz
-   
W pobliżu
-   
Wyślij na telefon
-   
Udostępnij

 58-100 Świdnica

A 18x2 → 36m<sup>2</sup> → wyspka w  
 cieniu park  
 pobok z asfalcem  
 1) ul. ul. → 18x3 → 54m<sup>2</sup>  
 2) pobok → 5m<sup>2</sup>  
 3) 18x3 → 54m<sup>2</sup>